



Séminaire/// SYMBHI

Aménager les zones inondables : quelques jalons

GRENOBLE /// 19 octobre 2016

CNRS-UM3

Alexandre Brun, géographe-urbaniste



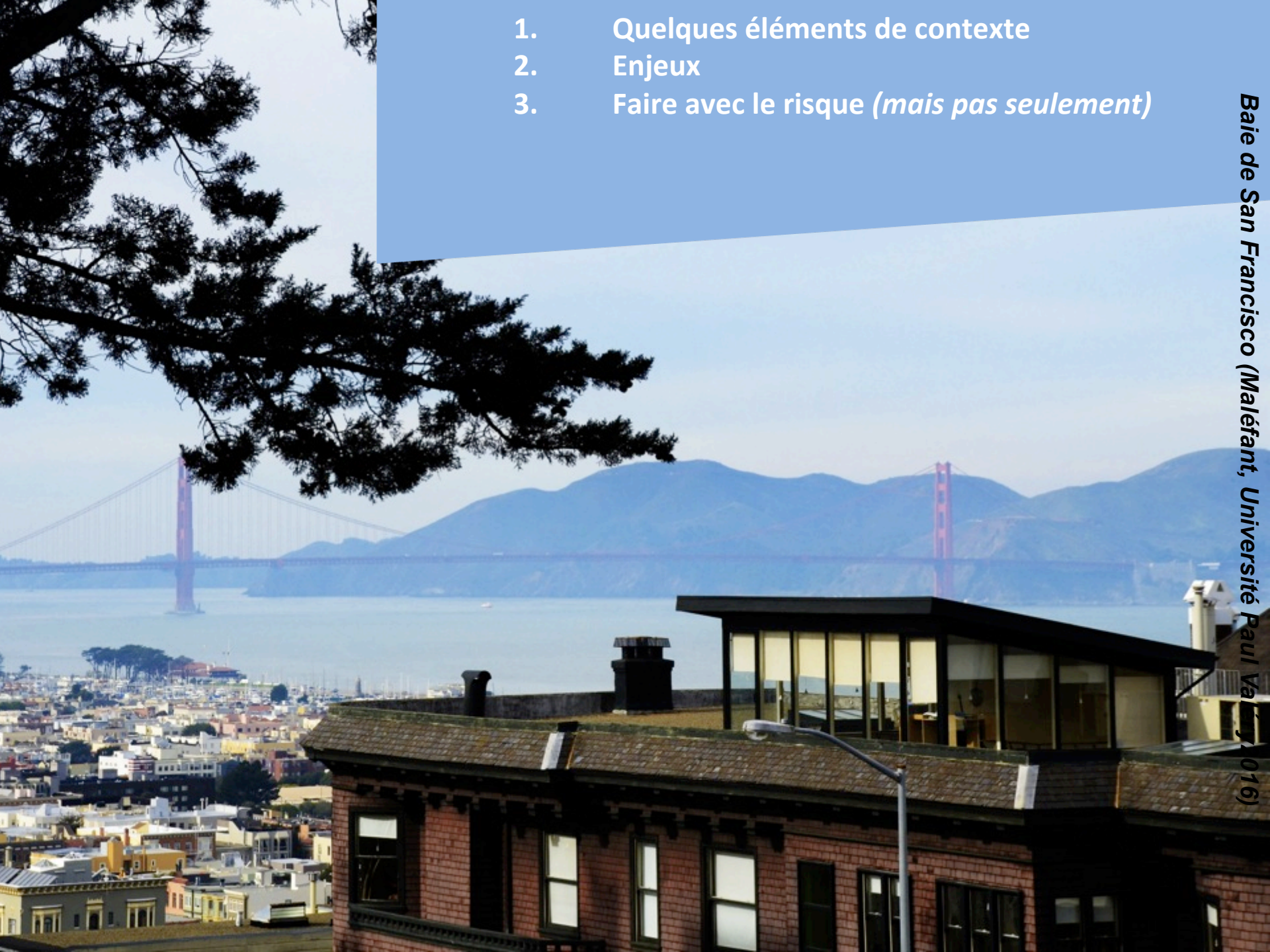
Introduction
Le risque inondation peut « faire projet »



Introduction

Le risque inondation peut « faire projet »
(Ici usines Renault, 2000, aval de Paris)

1. Quelques éléments de contexte
2. Enjeux
3. Faire avec le risque (*mais pas seulement*)





Contexte
Les métropoles et l'eau
(ici, « confluence » à Lyon)



Contexte

Les métropoles et l'eau

(ici perspective de Samara, Russie)



Enjeux

A la reconquête des eaux urbaines

(ici Zone industrielle des Ardoines, Vitry sur Seine)



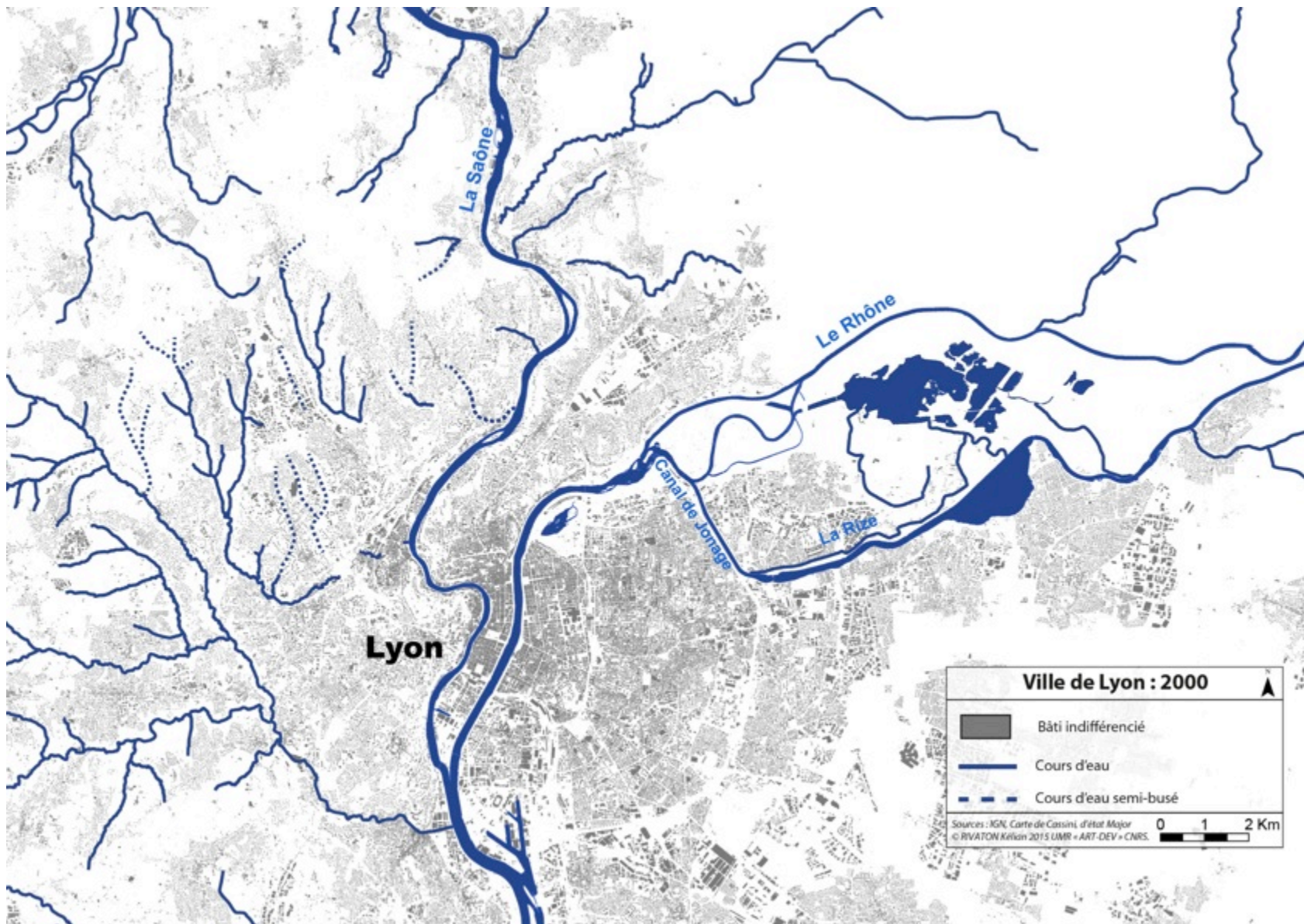
Enjeux
A la reconquête des eaux urbaines
(ici réservoir de Montsouris, Paris)

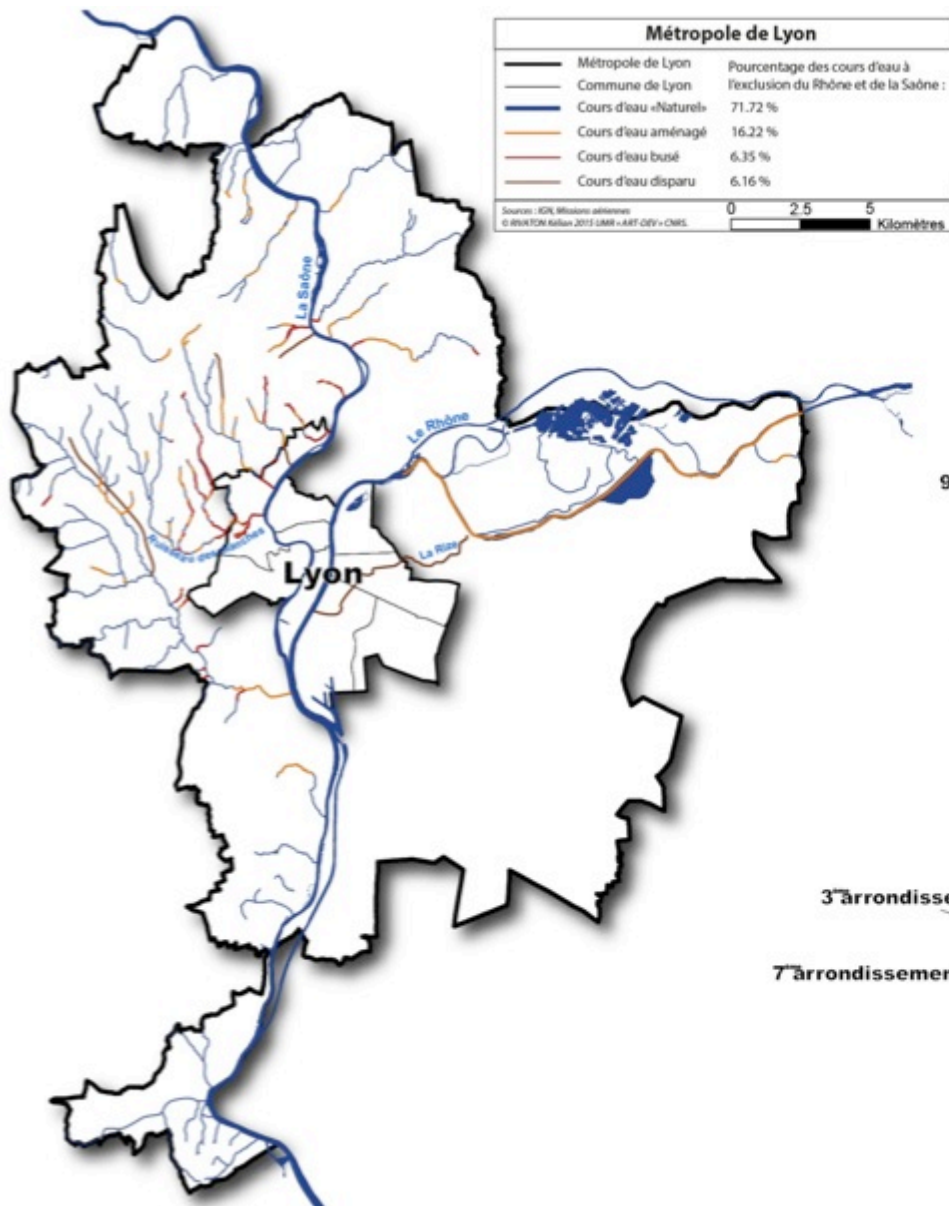


Enjeux

A la reconquête des eaux urbaines

(ici réservoir de Pannecière, Morvan, 1949)









1900



1970



2010

.....Promenade au bord du Yukon, Canada



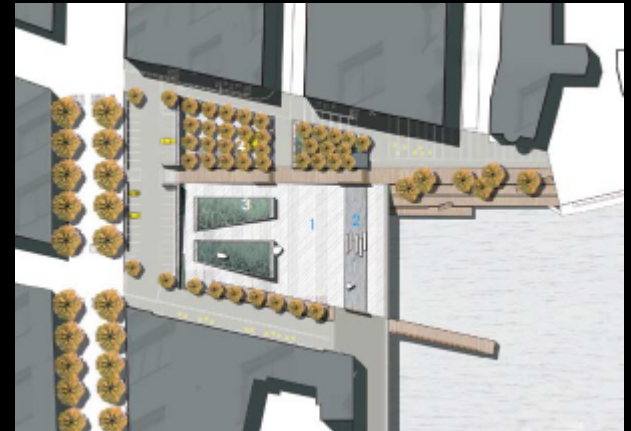
:::::::::::Espace public, Leipzig, Allemagne



.....Green Bay, Wisconsin, USA

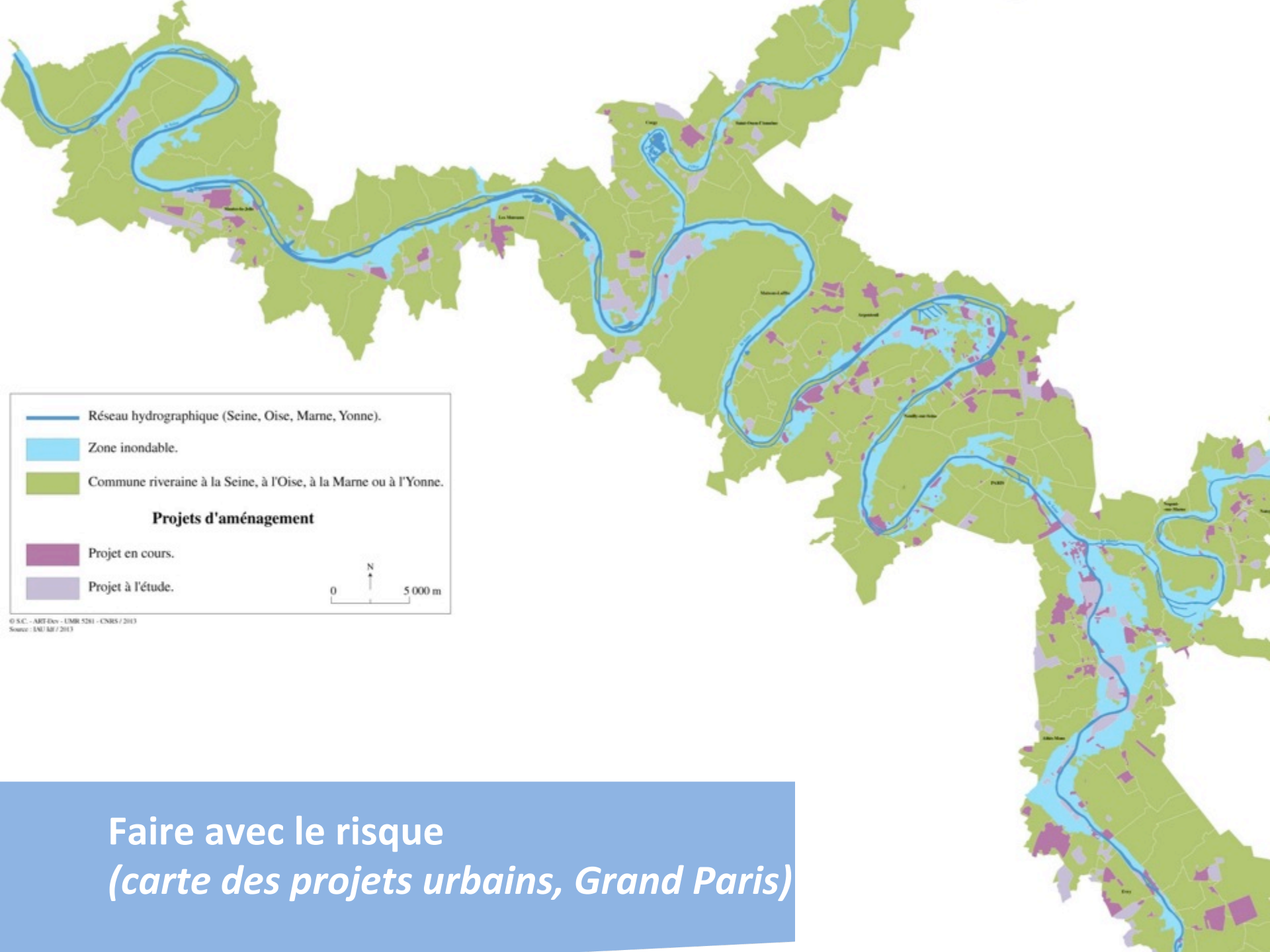


.....Square à Stockholm, Suède



::::::::::Promenade au bord du Saint-Laurent, Québec, Canada

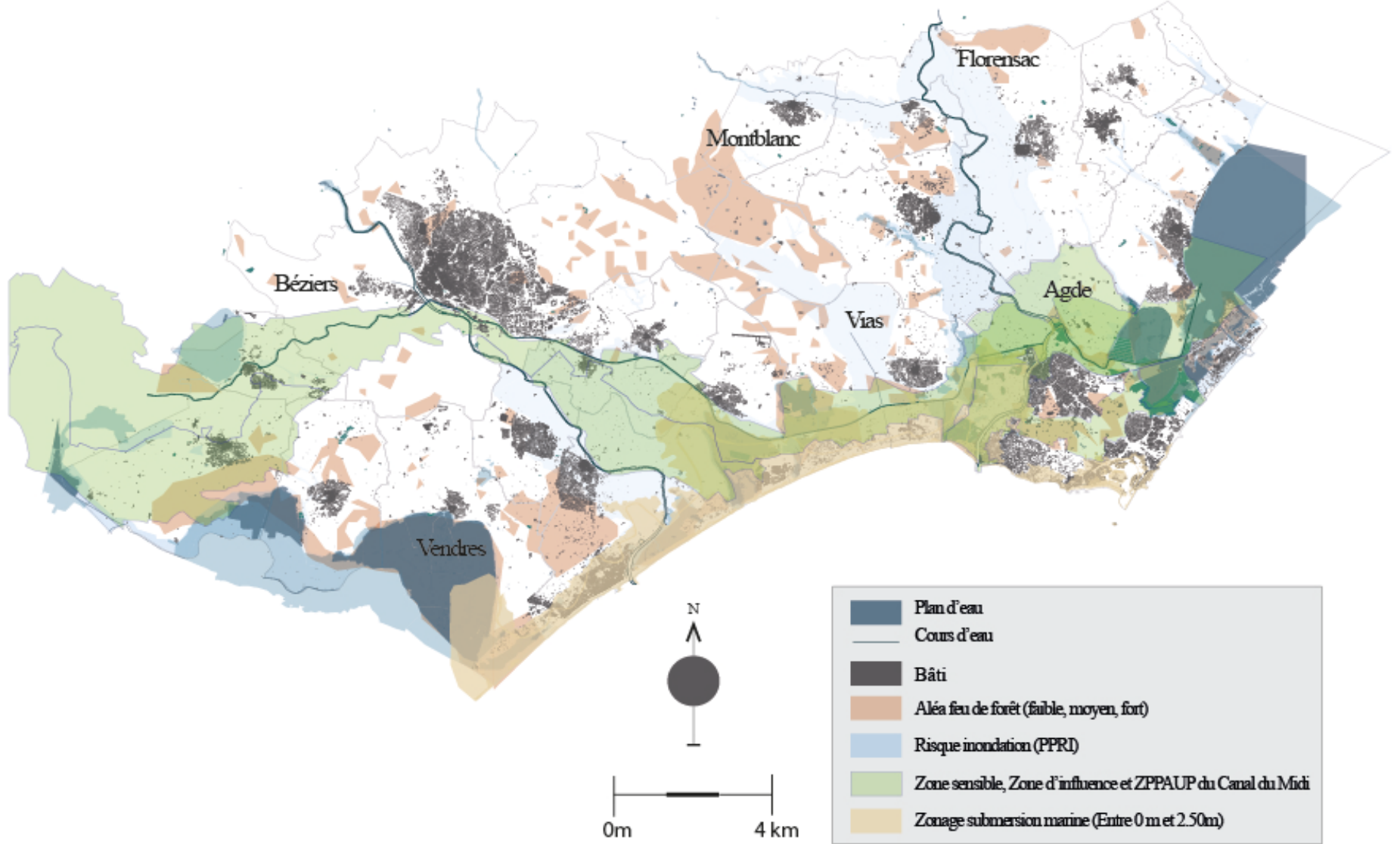




Faire avec le risque
(carte des projets urbains, Grand Paris)



Faire avec le risque
(ici Québec, Canada)



Faire avec le risque
(Sud Béziers)

LANDMARK

HABITAT INDIVIDUEL
GROUPÉ SUR L'ÉTANG DE VENDRE



Faire avec le risque
(Sud Béziers : relocaliser ?)



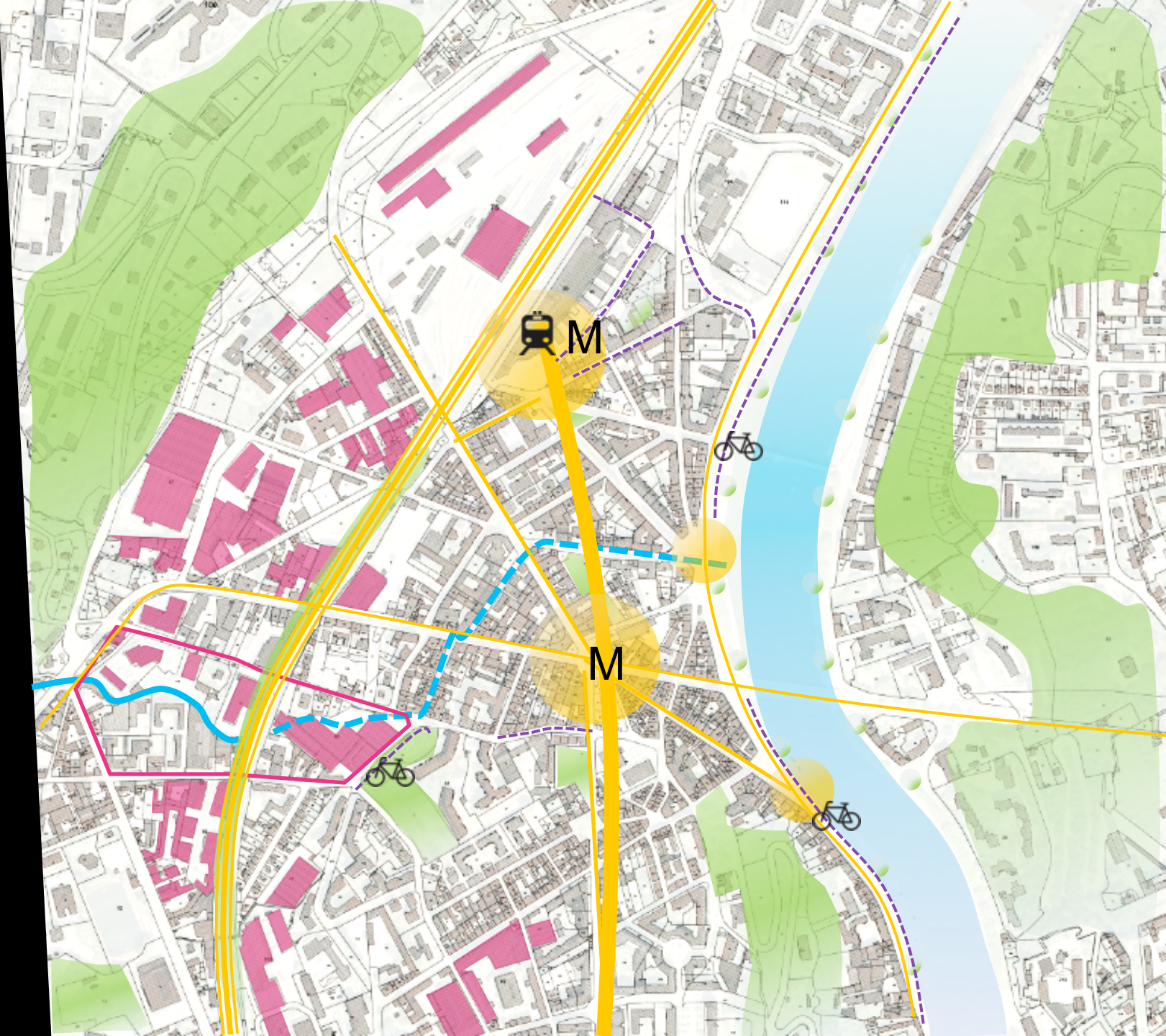
Faire avec le risque
(Sud Béziers : rester ?)



Le cas du Ruisseau des Planches
Lyon, Vaise (2012-2015)

Source IGNF

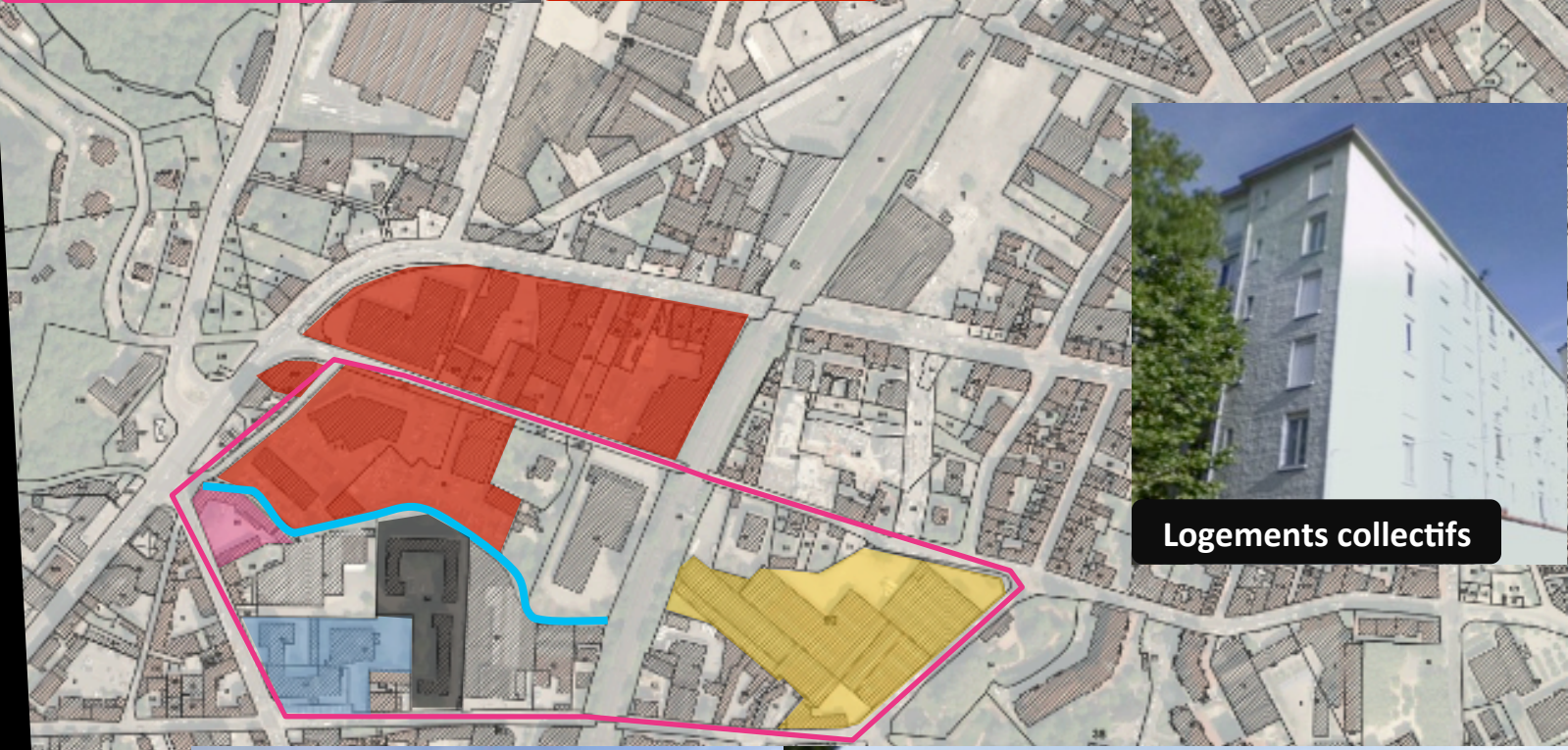
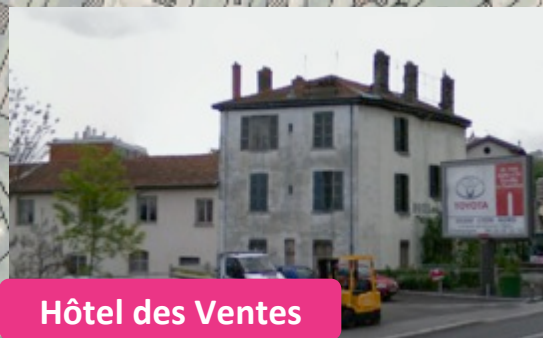
Échelle 1 : 10000



Un périmètre d'étude de 7ha

Source IGNF

Échelle 1 : 5000

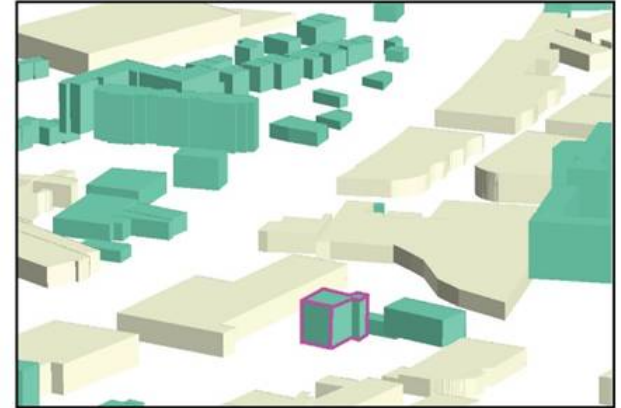


Typologie du bâti sur notre secteur d'étude

N°23 - 43 rue du souvenir



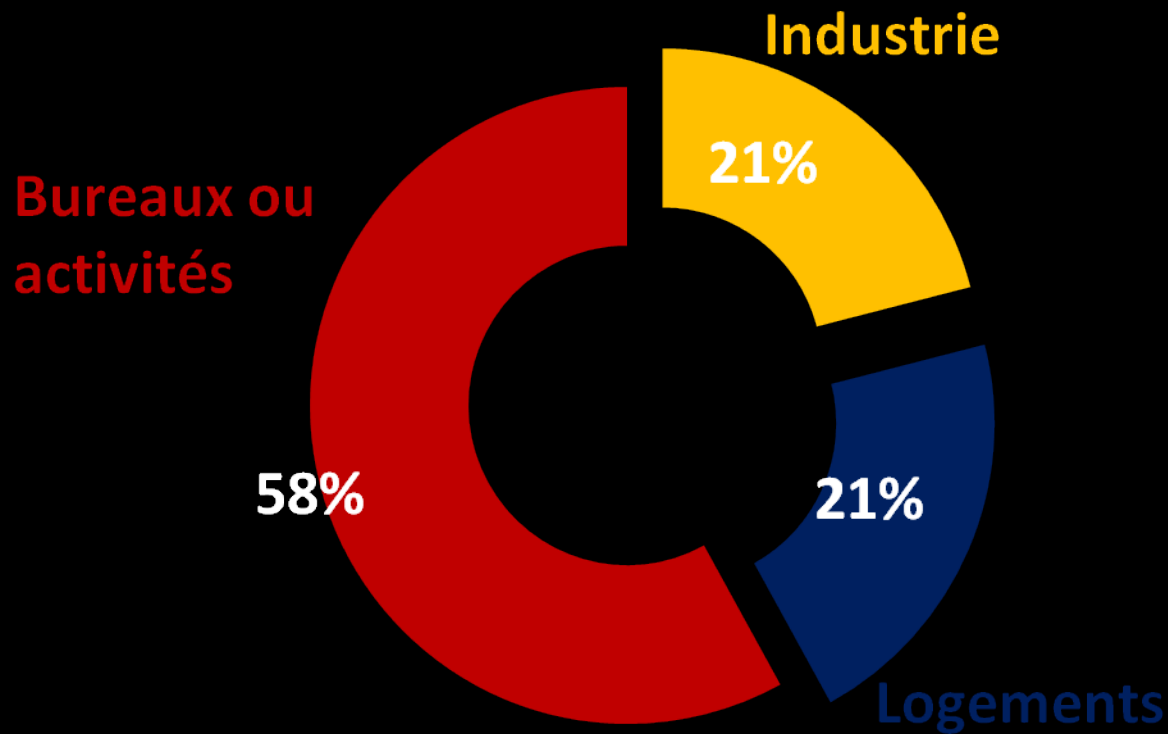
Source photo: Master Gestion des risques et collectivités - Lyon 3
Source carte et données: M2 Urba 2014 - 2015



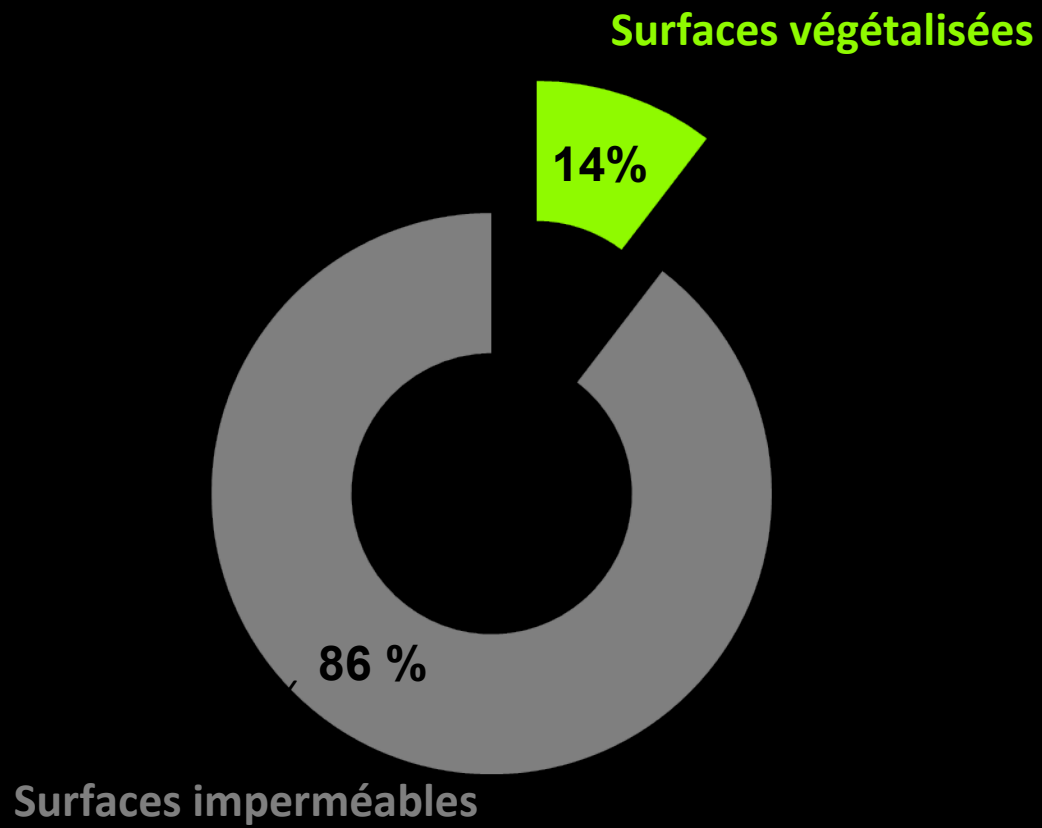
Fiche d'identité :

Type : maison individuelle
Date de construction : ?
Nombre de niveaux : ?
Emprise au sol : 176 m²
Surface développée : ?
Etat de conservation : bon
Activité du bâtiment : habitation
Etat d'occupation : occupé

Les surfaces cadastrales



Part des surfaces végétalisées



Renaturer le ruisseau des planches



Relier les trames végétales



Recréer la ville intense



Conforter le pôle automobile



Faciliter l'accessibilité aux modes doux



Les principes d'aménagement

Source IGNF

Échelle 1 : 5000



Ouverture du ruisseau sur 200m



Création d'un parc arboré



Bureaux et locaux d'activité R+3 à R+5



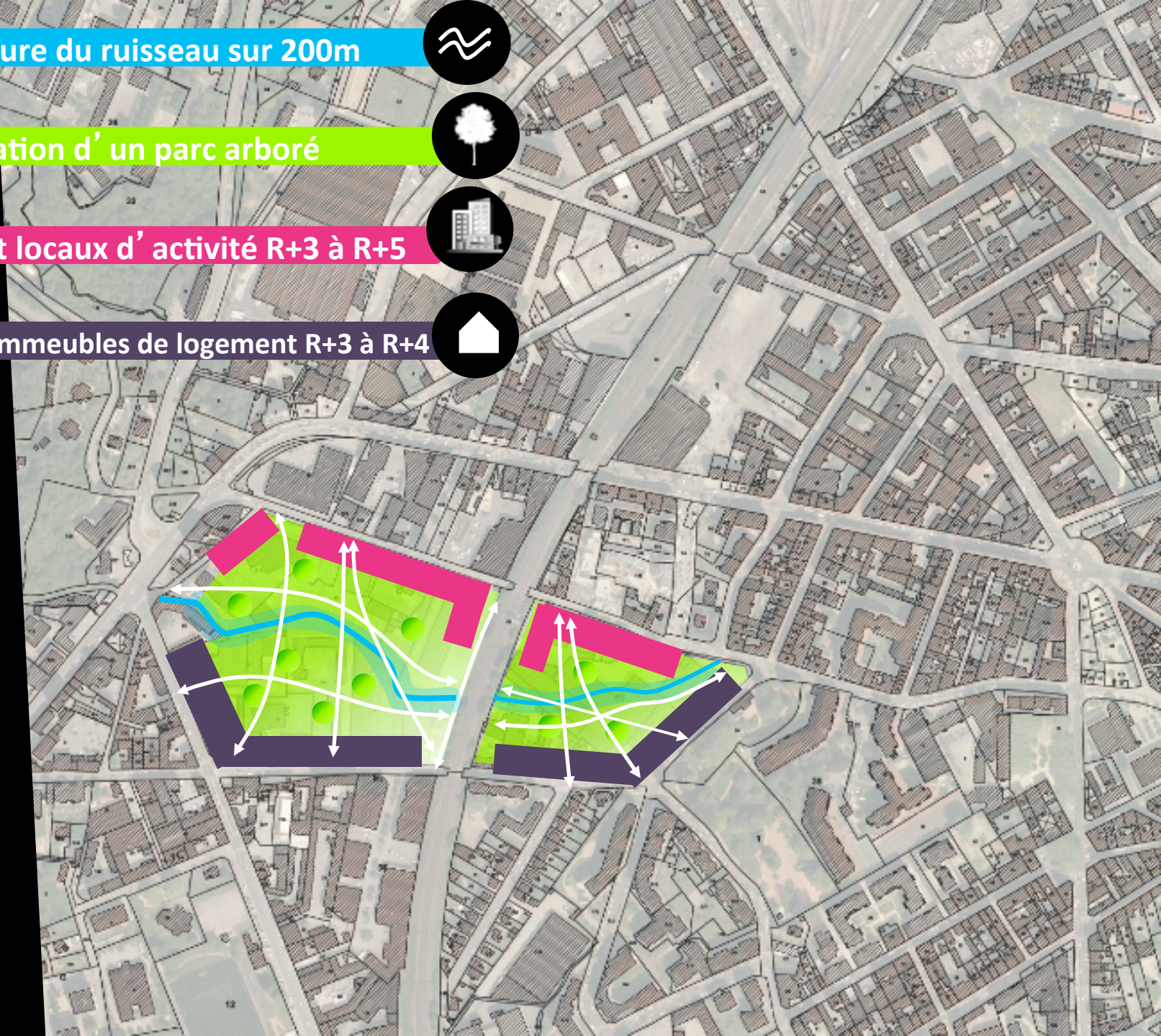
Création d'immeubles de logement R+3 à R+4



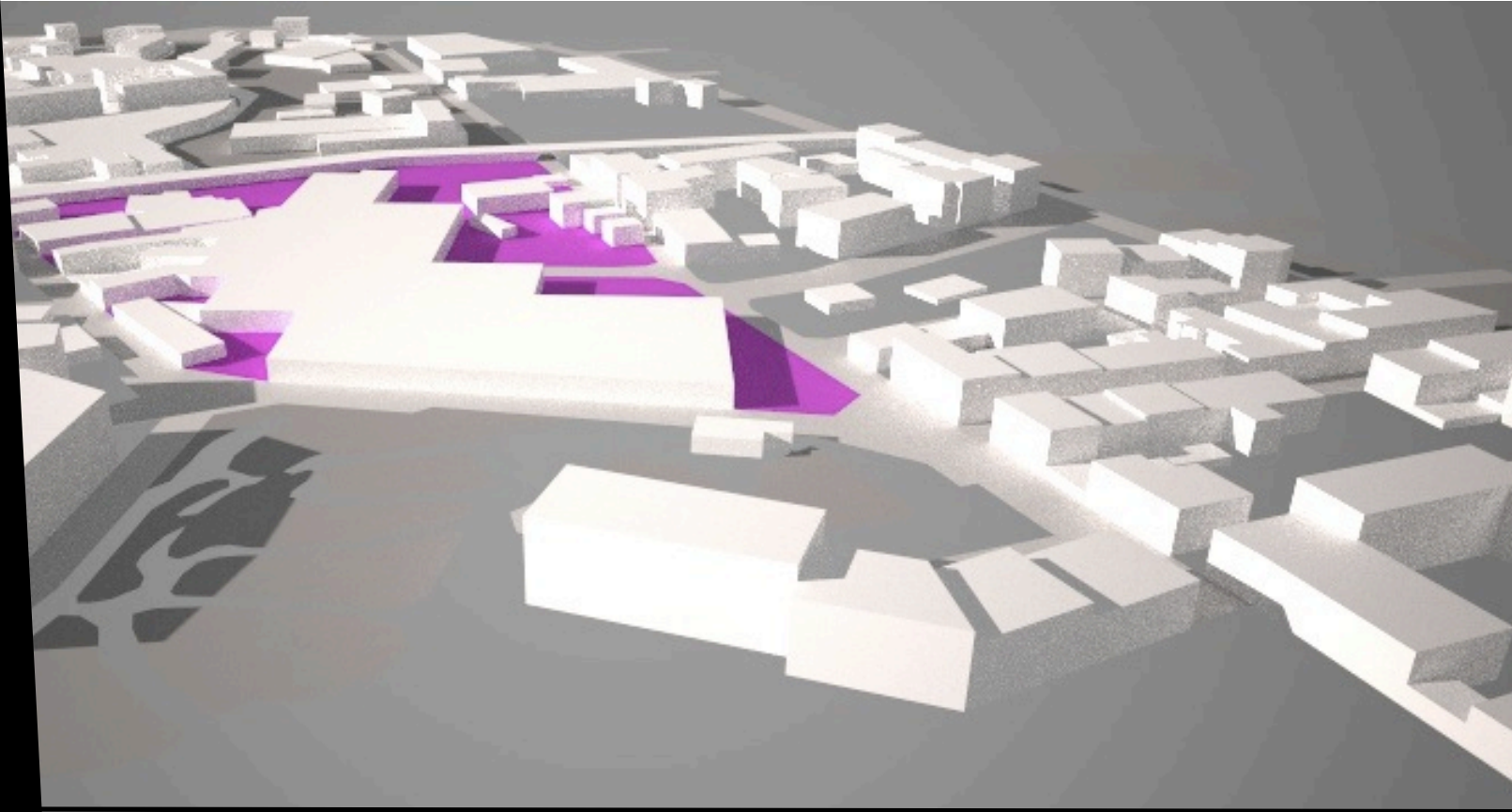
Schéma directeur

Source IGNF

Échelle 1 : 5000

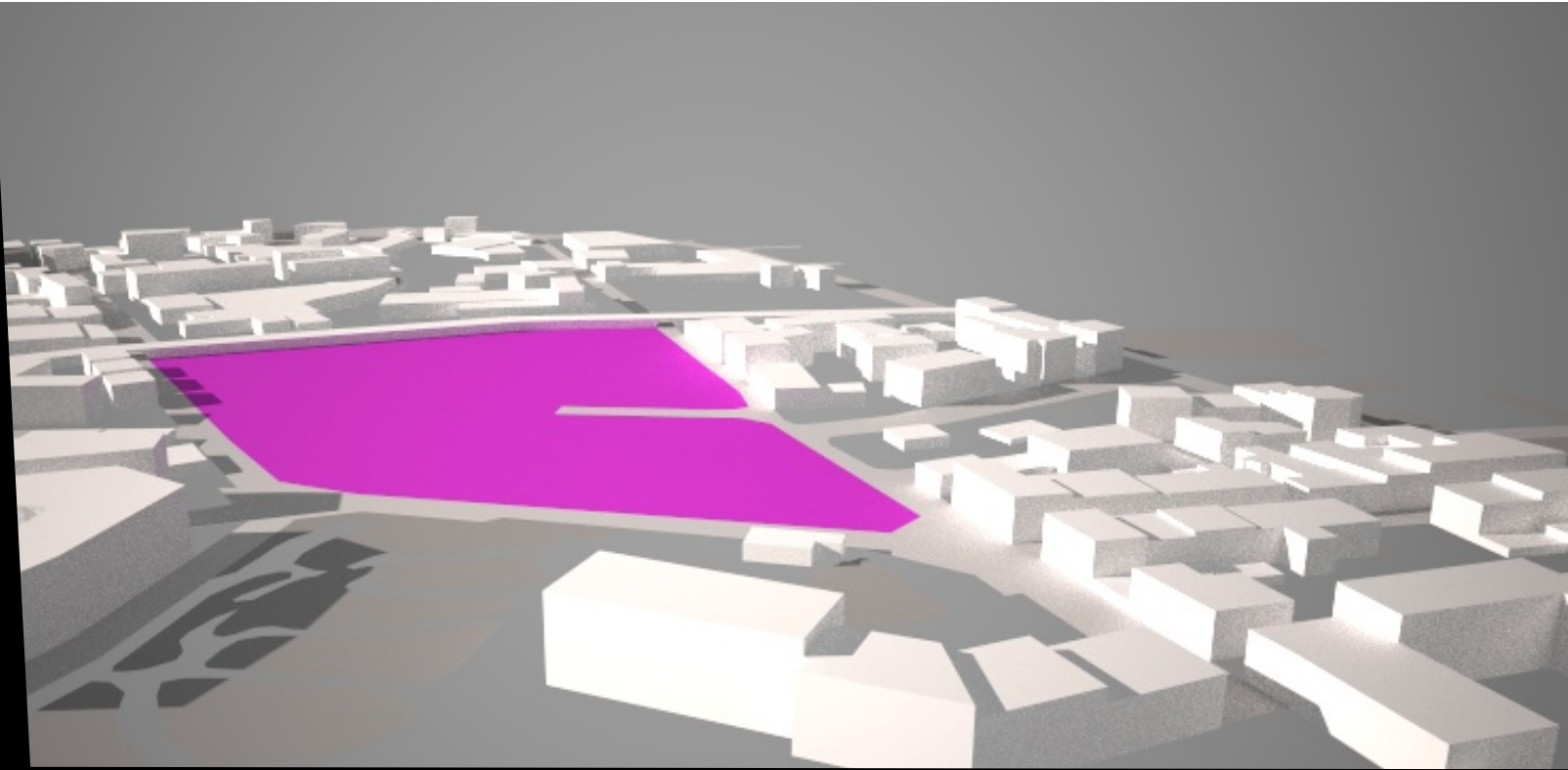


Phase 1 – Ilot Maurin



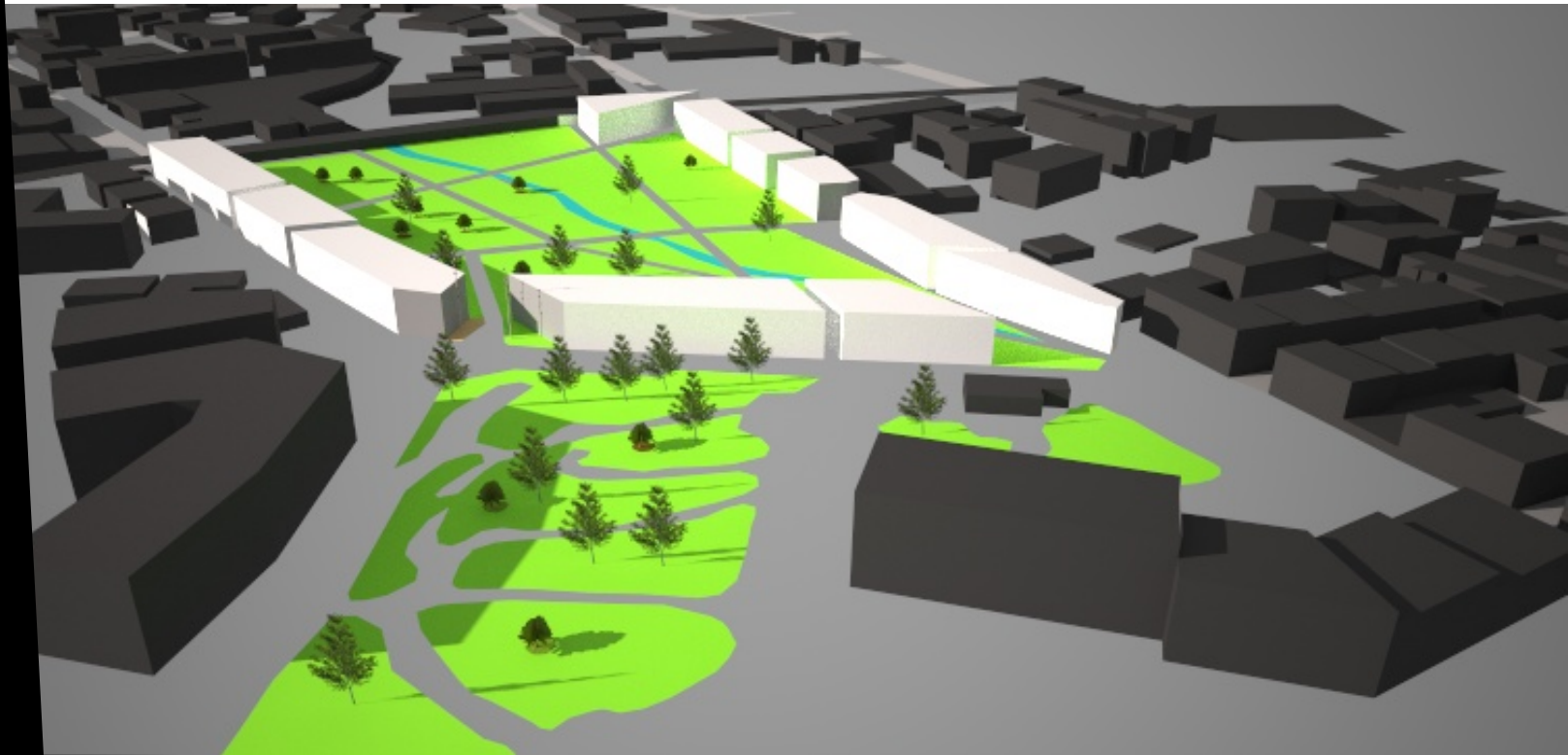
L'acquisition foncière

Phase 2 – Ilot Maurin



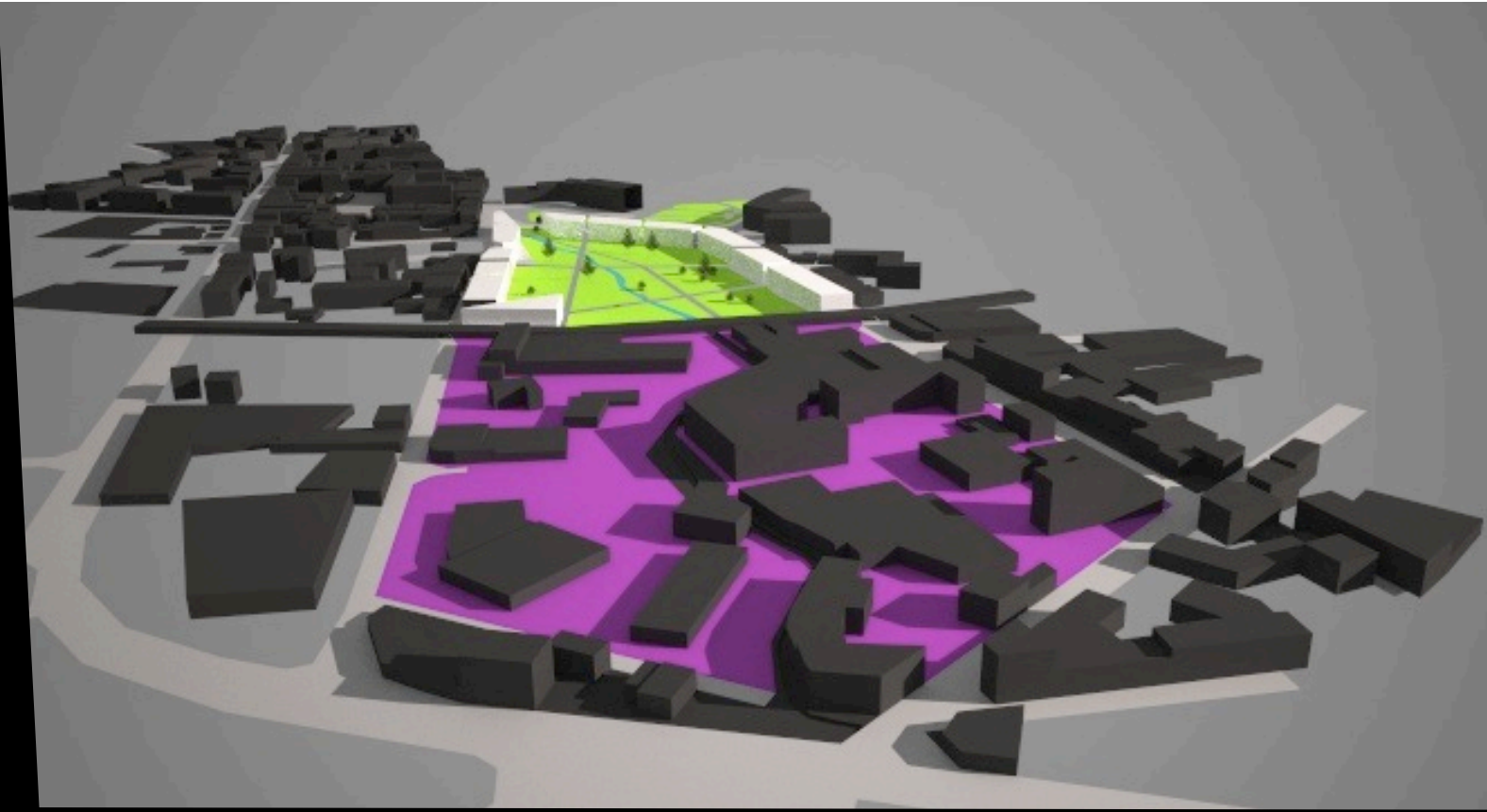
La démolition

Phase 3 – Ilot Maurin



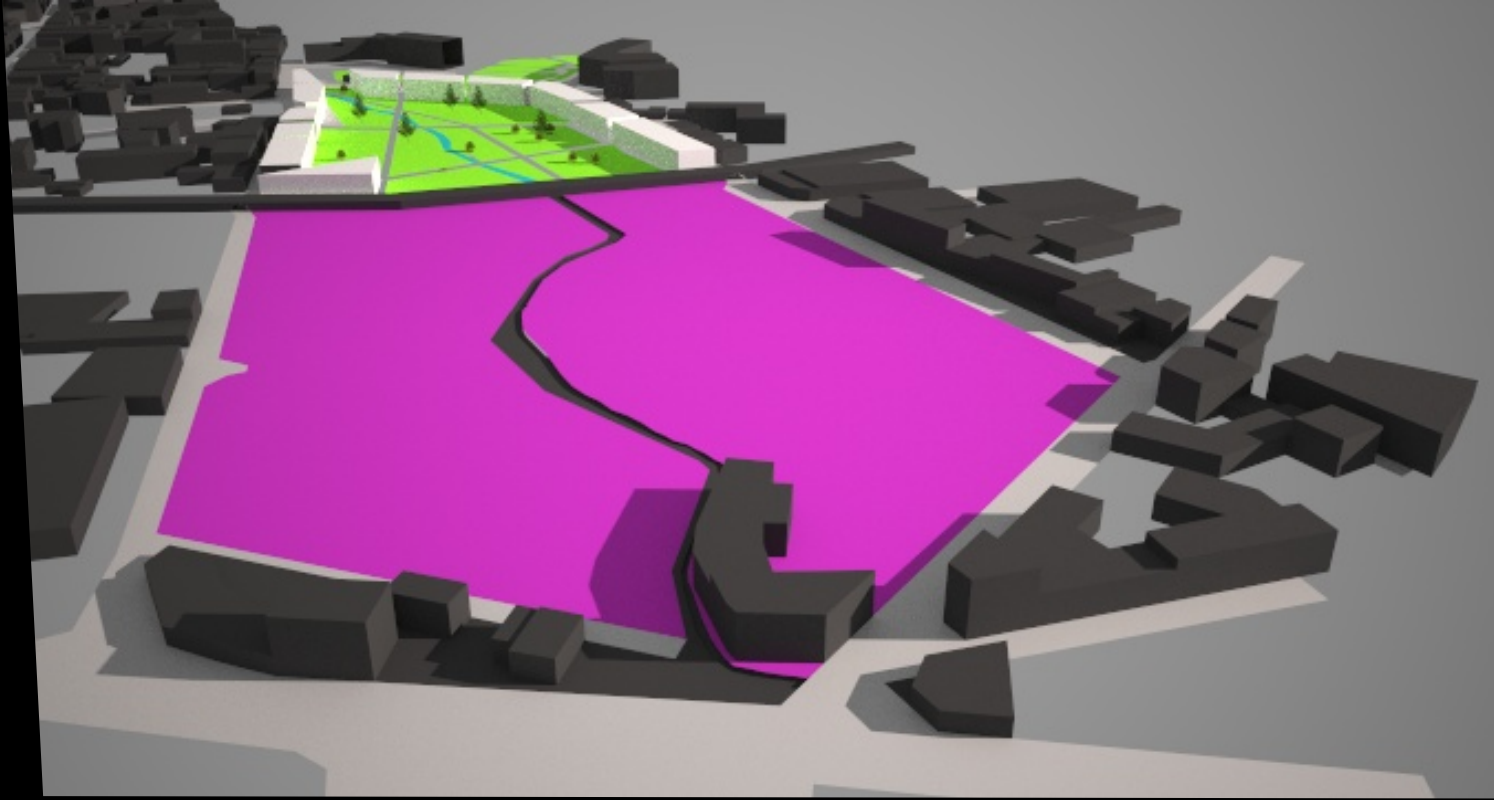
Livraison de la 1ere Tranche

Phase 4 – Le Pôle Automobile



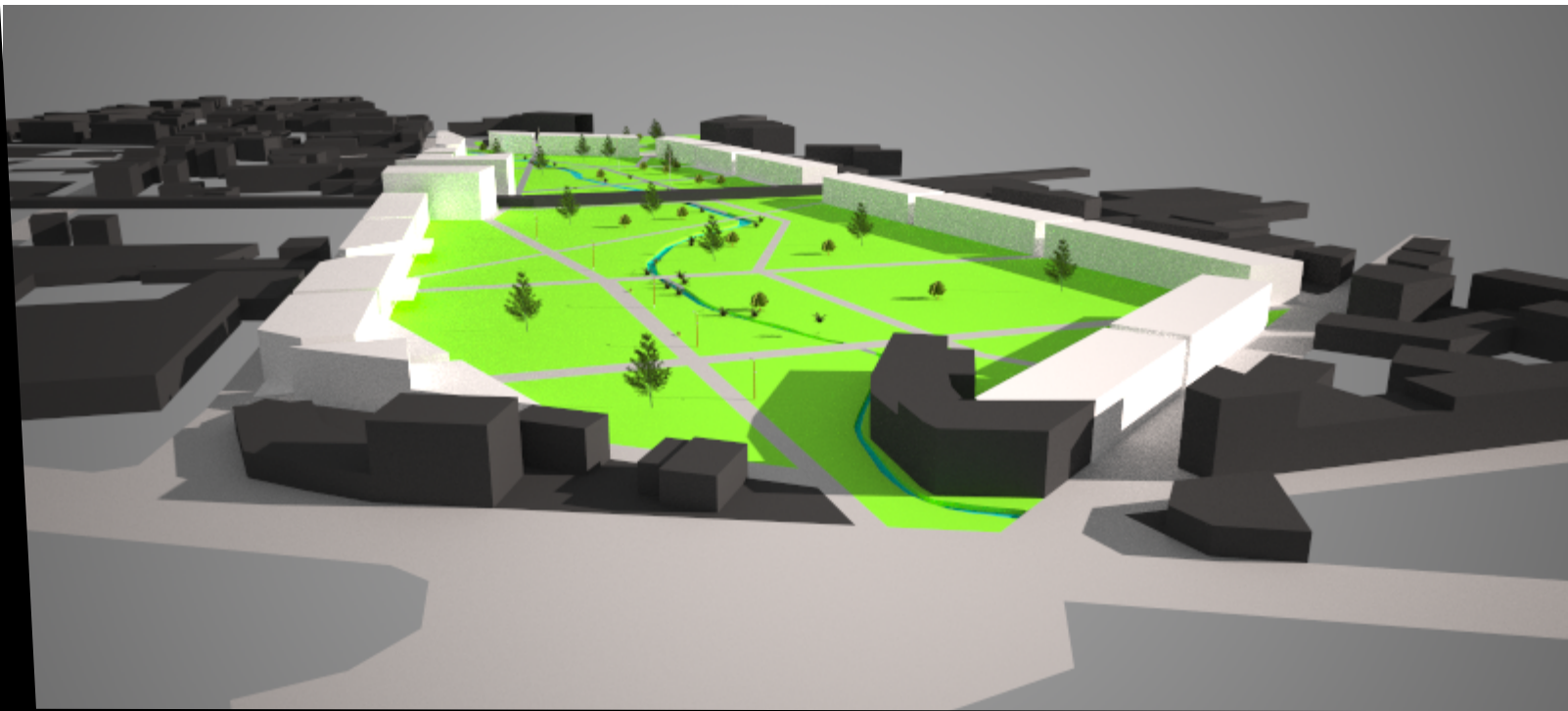
L'acquisition foncière

Phase 5 – Pôle Automobile



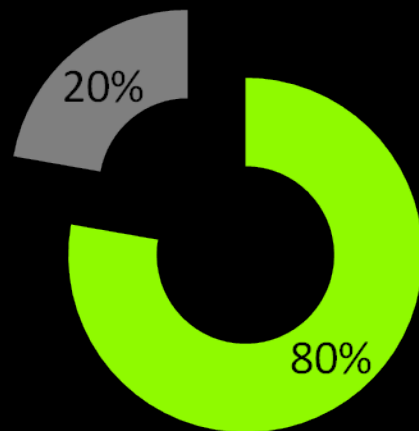
La démolition

Phase 6 – Pôle Automobile



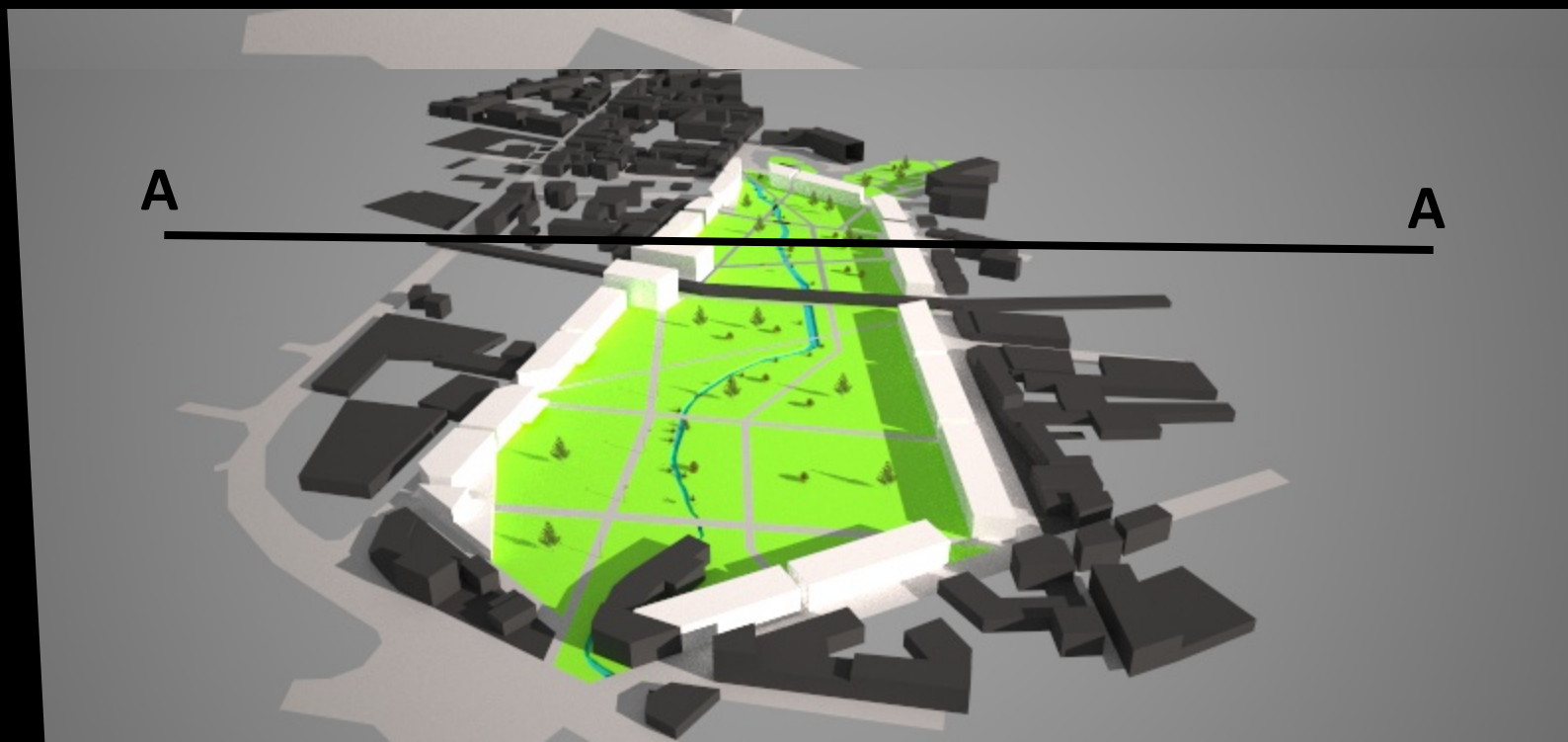
Livraison de la 2ème Tranche

Surfaces imperméables

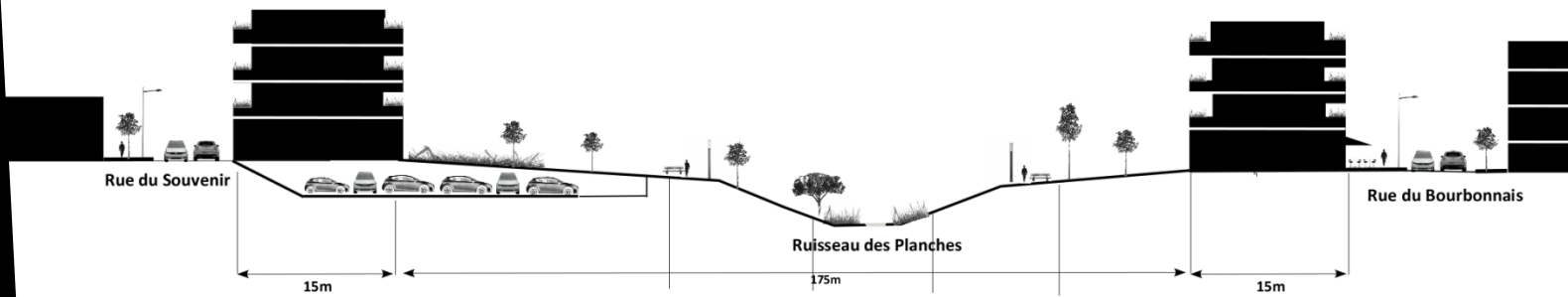


Surfaces végétalisées

Perspective



Les séquences



La ville



Le Parc



Le ruisseau



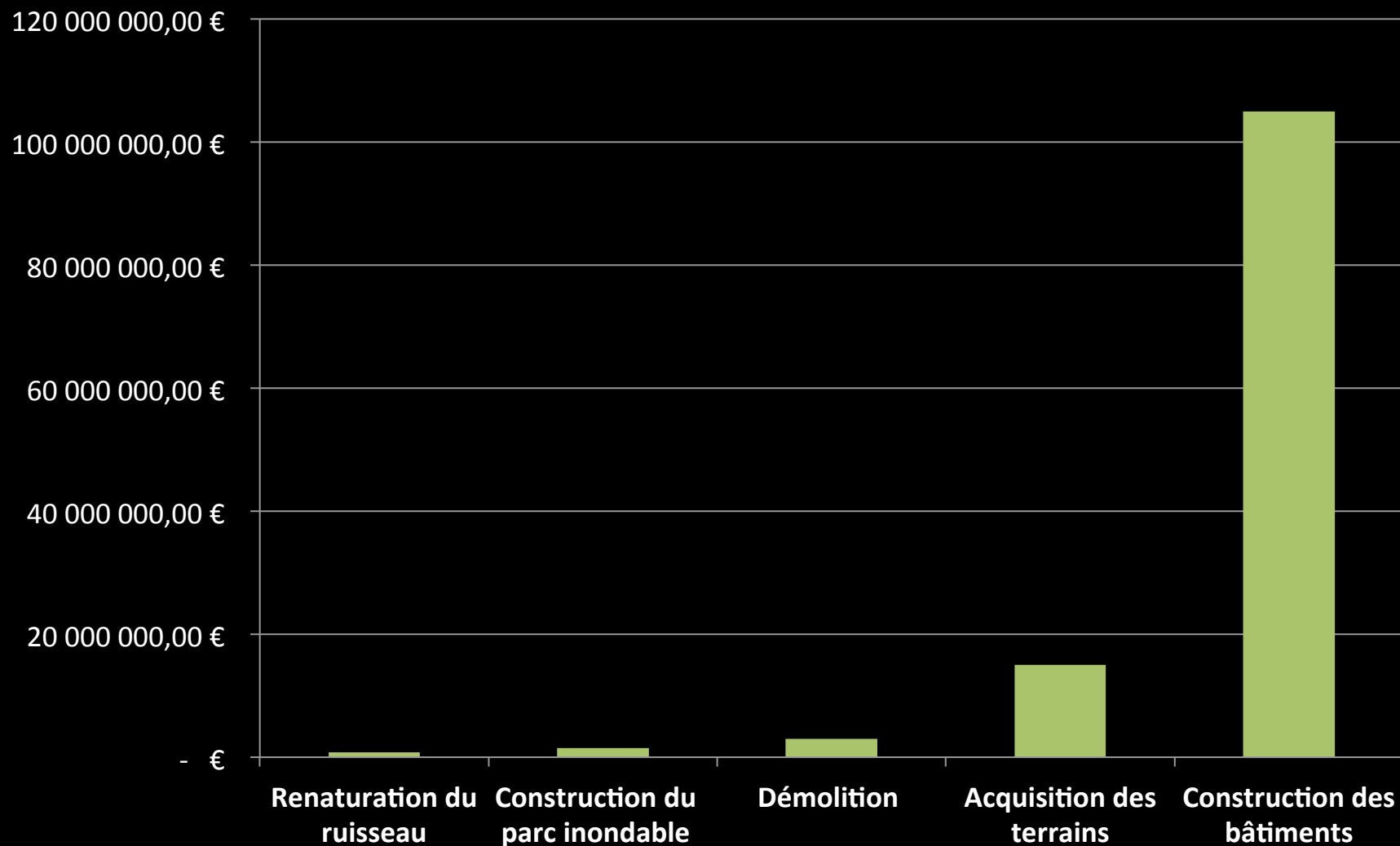
Le Parc

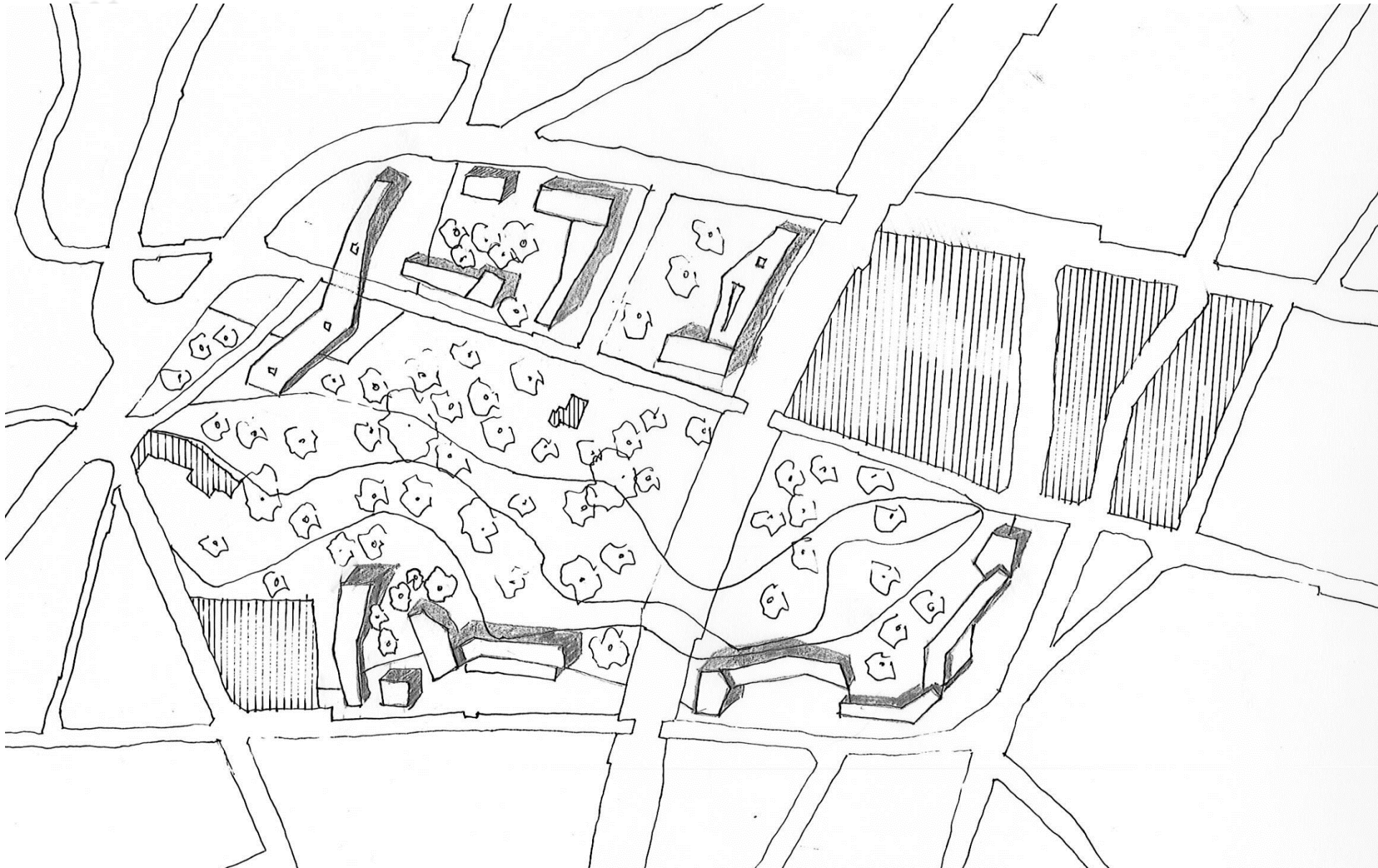


La ville

Estimation sommaire du projet

Base : indice BAT 01 janv. 13 – Hors dépollution, désamiantage, fondations spéciales



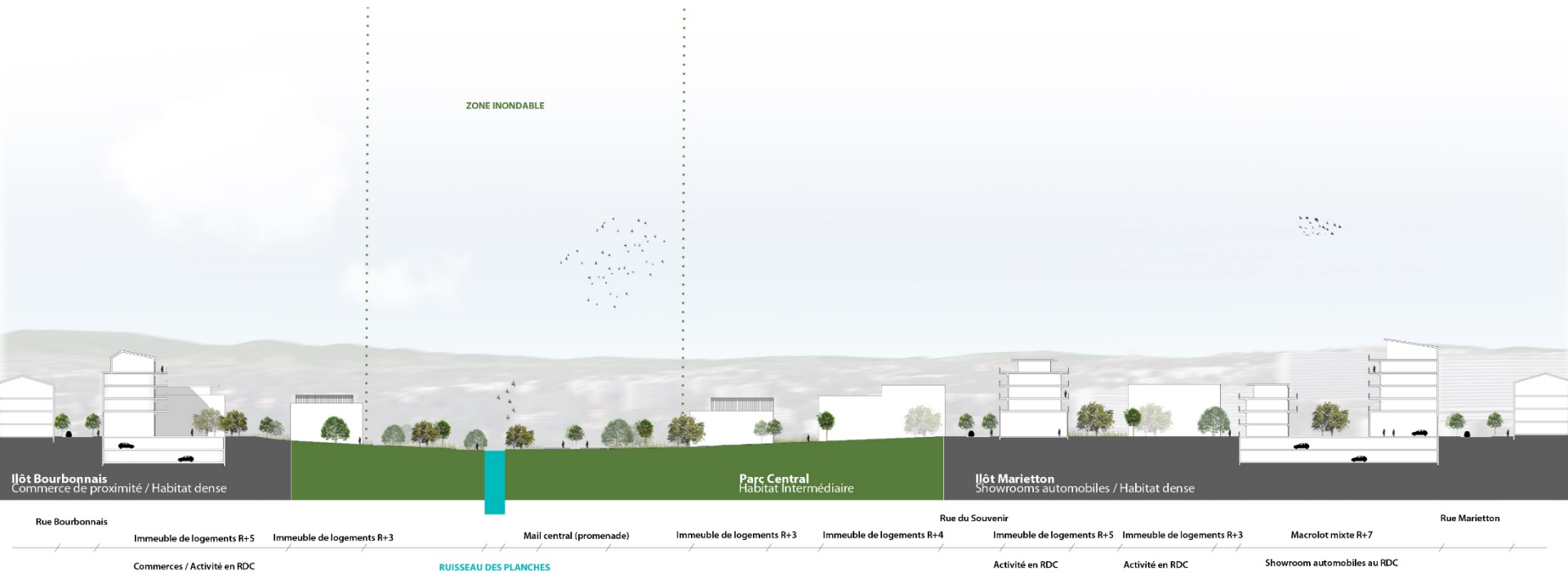


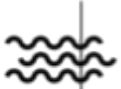




Emplacement
Nouveau
Projet
X







PROJET URBAIN
NIVEAU NIVEAU DES PLANCHES

PROJET URBAIN
NIVEAU NIVEAU DES PLANCHES





Merci de votre attention
(Musée de la Résistance, Saint-Conan, Côtes d'Armor)