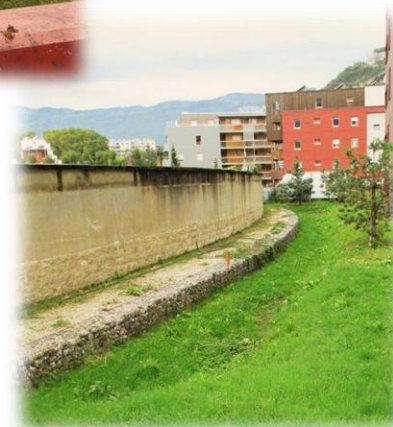
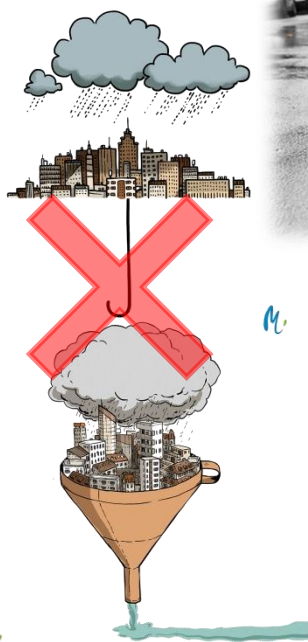




ATELIER - EAUX PLUVIALES ET FORMES URBAINES



- 1. OBJET DES ÉCHANGES**
- 2. GOUVERNANCE**
- 3. DÉFINITION DES ENJEUX EN MATIÈRE DE GESTION PLUVIALE**
- 4. CONCILIATION DES INTÉRÊTS DE CHAQUE ACTEUR**
- 5. ÉCHANGES AU COURS DE LA CONCEPTION DU PROJET**
- 6. UNE MISE EN ŒUVRE INTÉGRÉE À DIFFÉRENTES ÉCHELLES**
- 7. DES BÉNÉFICES TRANSVERSAUX MULTIPLES**

OBJET DES ÉCHANGES

Est-il possible d'envisager une méthodologie appliquée à la conception de projet pour :

- Concilier des formes urbaines qui assurent la gestion pluviale.
- Aboutir à un aménagement dont la faisabilité technique, économique et environnementale satisfait l'ensemble des acteurs de l'aménagement.

URBANISATION ET RUISSELLEMENT

La densification potentiellement source d'augmentation de l'imperméabilisation et donc des inondations associées au ruissellement



©France3 Région

Pont de Comboire – Juillet 2015

Croisement Abbé Grégoire / Berriat - juillet 2015



Secteur des Buclos à Meylan – juin 2010



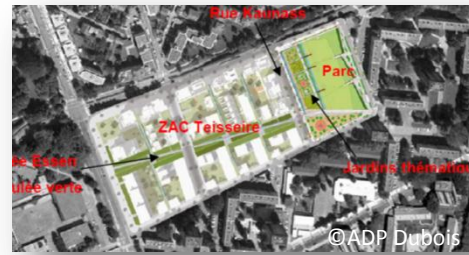
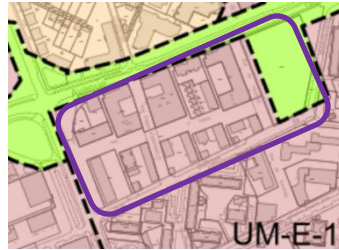
Tram Rue Félix Poulat
Septembre 2015



Principaux axes de réflexion / actions :

- Limiter l'imperméabilisation
- Créer des ouvrages tampons
- Délimiter des secteurs admettant une inondation temporaire

Qui met en œuvre ?



UP Parc urbain
UM-E Urbanisme moderne

Quelle interaction entre acteurs public/privé ?
Qui est propriétaire in fine ?



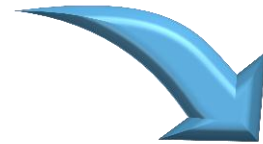
Qui gère ?



DÉFINITION DES ENJEUX EN MATIÈRE D'EAU PLUVIALES

Qualité d'eaux pluviales générées :

- Toitures
- Voiries
- Espaces piéton – modes doux
- Espaces verts



**Passer d'une logique tout
réseau vers
une logique de gestion
de proximité**



Sensibilité du milieu :

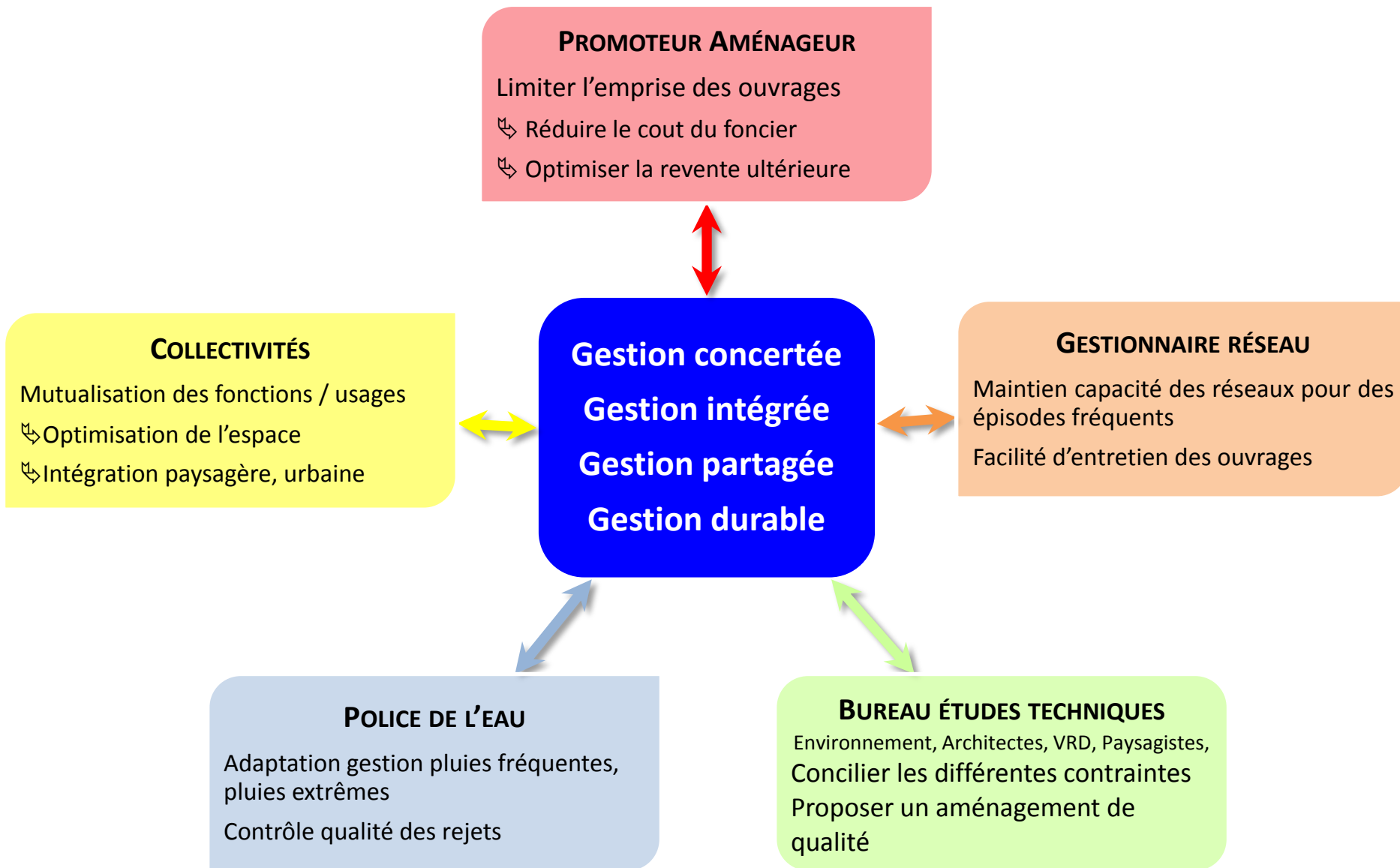
- Potentialités d'infiltration
- Proximité de la nappe
- Risque d'inondation
- Etat de saturation du réseau



Elaboration d'un **SCHÉMA DE GESTION PLUVIALE**
dont la conception technique :

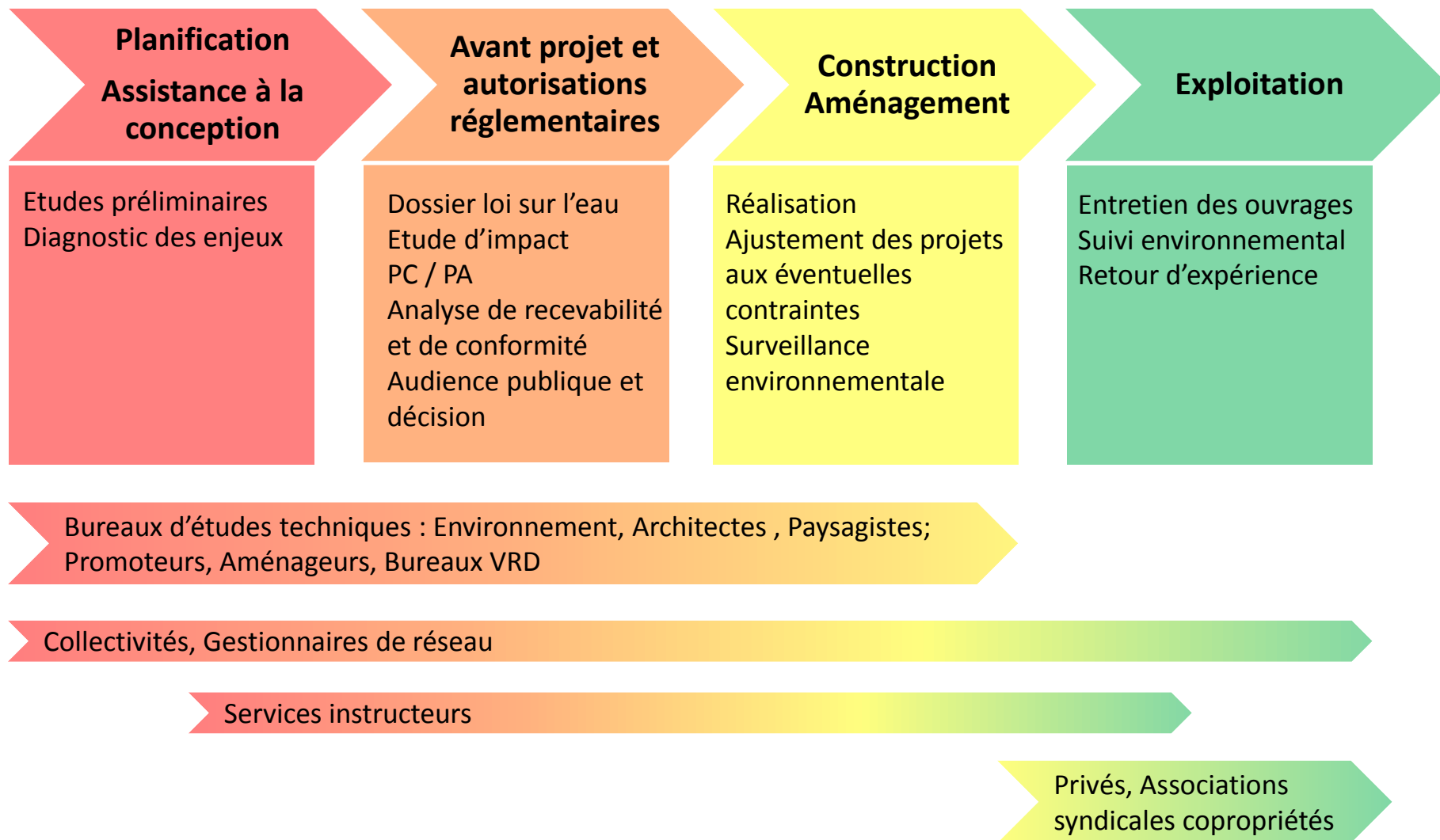
- ↪ Optimise les surfaces non imperméabilisées
- ↪ Garantit la mise en place d'ouvrages « autonomes », robustes et pérennes
- ↪ Recherche l'optimum technique et économique
- ↪ Assure une maîtrise des coûts de gestion future

LA CONCILIATION DES INTÉRÊTS DE CHAQUE ACTEUR



ECHANGES AU COURS DE LA CONCEPTION DU PROJET

Méthodologie idéale de déroulement des échanges au cours de la chronologie d'un projet



UNE MISE EN ŒUVRE INTÉGRÉE A DIFFÉRENTES ÉCHELLES

Évènement pluvieux fréquent (< 2 ans) → réduction de l'imperméabilisation

Toitures
végétalisées



Espaces verts - Voiries

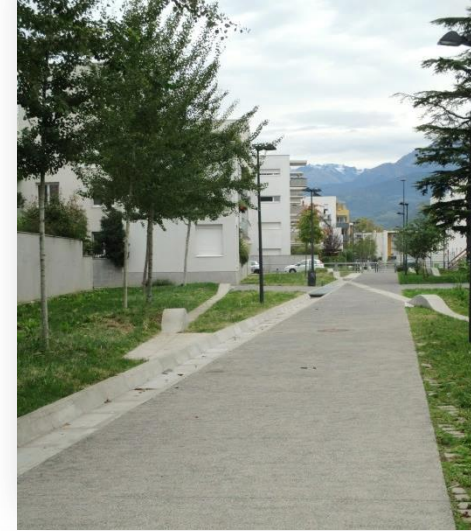


Éléments d'ornement



UNE MISE EN ŒUVRE INTÉGRÉE A DIFFÉRENTES ÉCHELLES

Événements pluvieux moyens (> 2 ans et < 20-30 ans) → ouvrages plus conséquents : noues, petits bassins



UNE MISE EN ŒUVRE INTÉGRÉE A DIFFÉRENTES ÉCHELLES

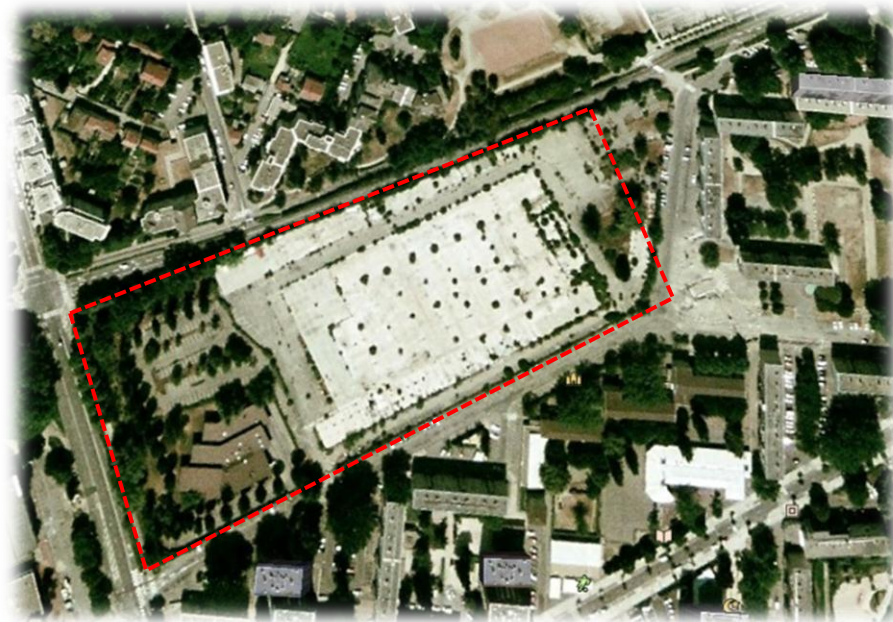
Événements pluvieux extrêmes (>20-30 ans) → inondation contrôlée, constructions surélevées / espace public



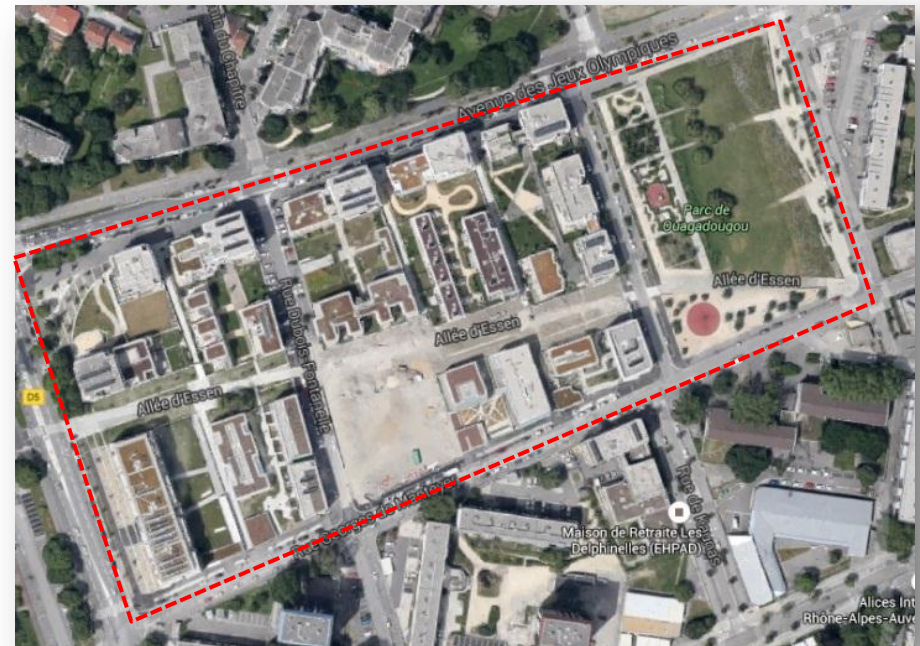
DES BÉNÉFICES TRANSVERSAUX MULTIPLES

Changement climatique : réduction des effets de la minéralisation sur les îlots de chaleur urbain

Réduction de l'Imperméabilisation

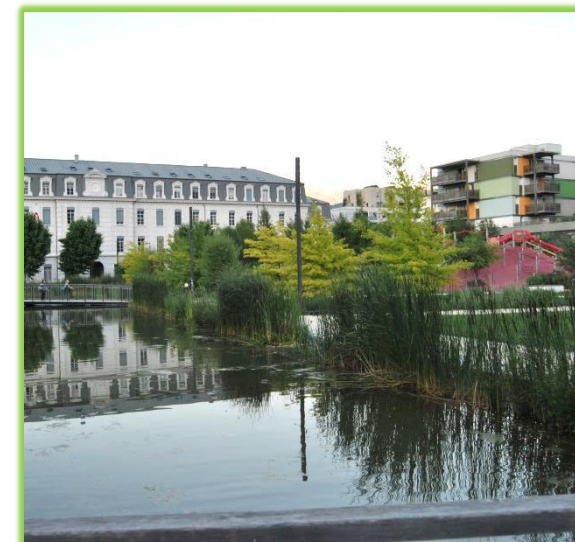


ZAC JO Teisseire



DES BÉNÉFICES TRANSVERSAUX MULTIPLES

La biodiversité : principe de la « nature en ville » avec la mise en place d'une trame végétale de qualité



DES BÉNÉFICES TRANSVERSAUX MULTIPLES

Paysage : amélioration du cadre de vie pour les habitants



DES BÉNÉFICES TRANSVERSAUX MULTIPLES

Aspect Sanitaire : adaptation de la nature des ouvrages afin d'éviter les proliférations de moustiques, et notamment le moustique tigre,

Eviter les stagnations d'eau :

- Végétalisation des toitures
- Mise en œuvres de matériaux drainants en fond de noue
- Plantation des ouvrages notamment ceux à vocation humide



© Graie



© Critt Horticole

- Participants groupe de travail Communauté de l'Eau
- Grenoble Alpes Métropole – Régie assainissement
- Ville de Grenoble
- Tekhnê Architectes
- GRAIE

Merci de votre attention