



RETOUR EXPÉRIENCE SUR LE BASSIN VERSANT DU BUËCH

Georges ROMEO – Vice-Président SMIGIBA

Carolyne VASSAS – Directrice

Jocelyne PROUTEAU-HOFFMANN – Ingénieur PAPI

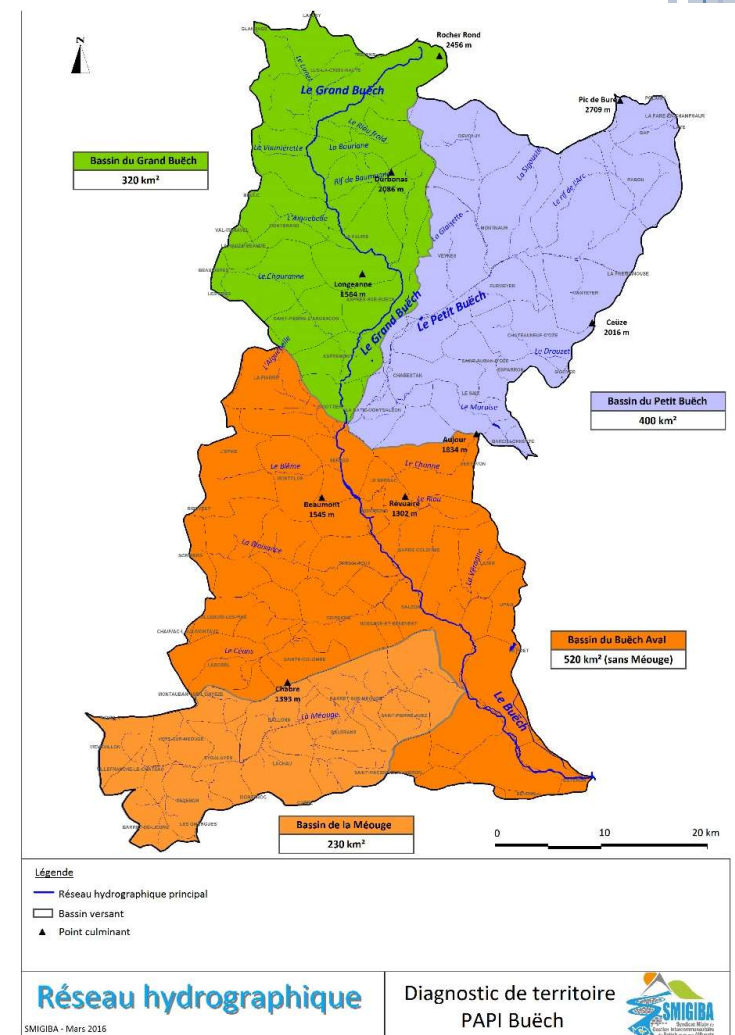
*Préparer la compétence GEMAPI
Cadrage et retours d'expériences*

Conférence du 29 juin 2017

PRÉSENTATION DU BASSIN VERSANT DU BUËCH

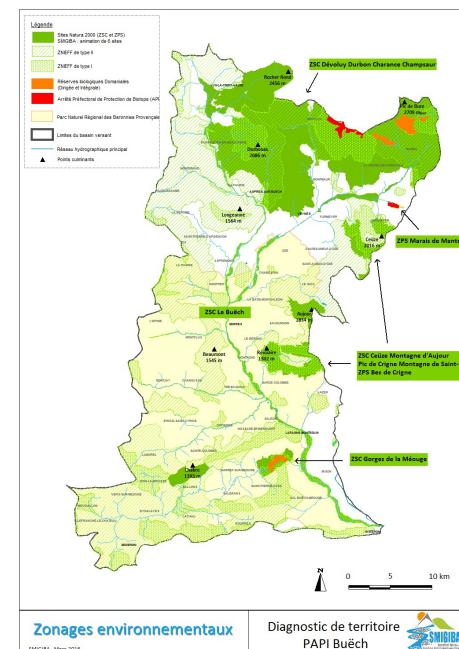
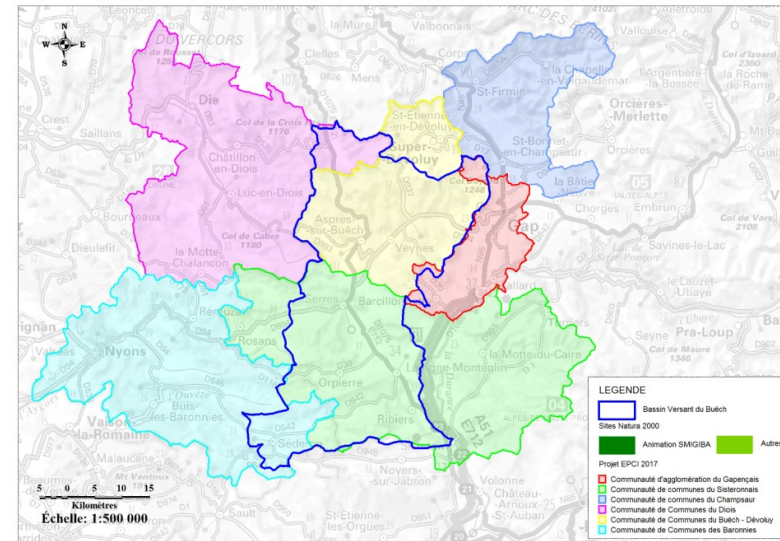


- 2 régions (ARA, PACA)
- 3 départements (05, 26, 04)
- Bassin versant de 1 490 km²
- 63 communes et 30 000 hab.
- 120 km de cours d'eau principal :
 - 40 km pour le Grand Buëch,
 - 40 km pour le Petit Buëch,
 - 40 km pour le Buëch aval
- 500 km d'affluents
- Affluent rive droite de la Durance

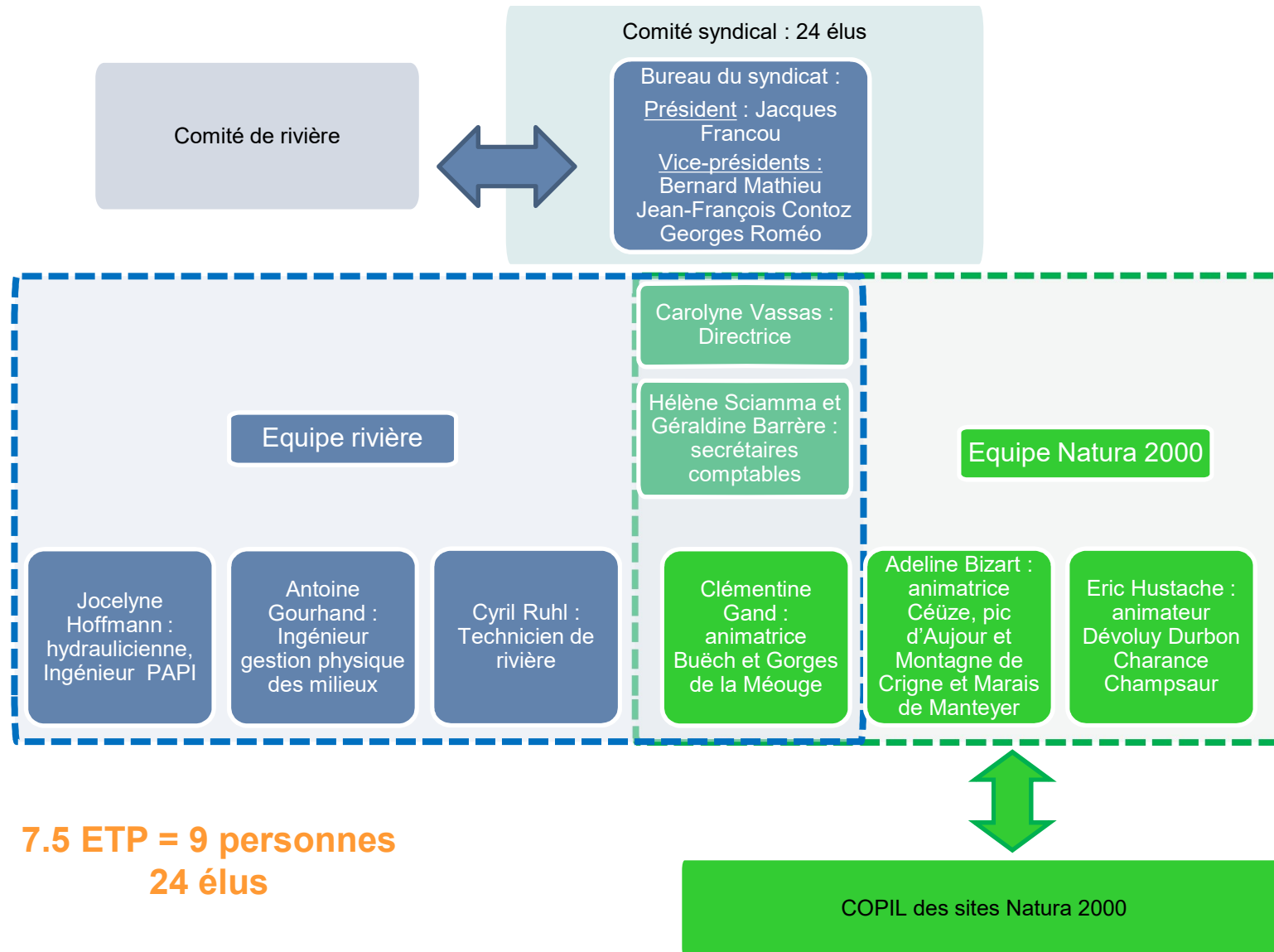


SMIGIBA: SYNDICAT DE RIVIÈRES DU BASSIN VERSANT DU BUËCH

- Syndicat mixte fermé créé en 2003
 - Porteur d'un contrat de rivière depuis 2008
 - Gestion de 6 sites Natura 2000
 - Labellisation PAPI intention (en cours)
 - Membre de l'EPTB Durance
 - Inclus dans SLGRI Durance
- Un territoire remodelé par la loi NOTRe
- 24 élus délégués au SMIGIBA
- Budget : 1,3 M°€ en 2017
 - 700 000 € en fonctionnement
 - 600 000 € en investissement



STRUCTURE POLITIQUE ET TECHNIQUE



CARACTÉRISTIQUES DU BUËCH

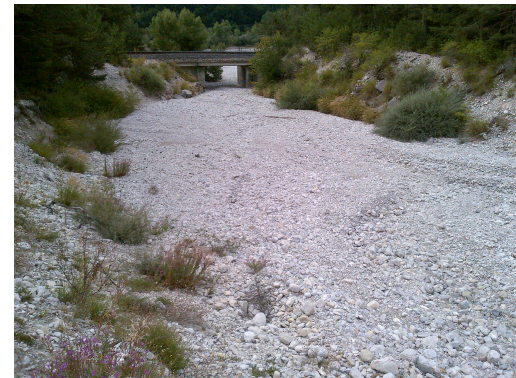


Débits à Serres

$$Q_{10} = 400 \text{ m}^3/\text{s}$$

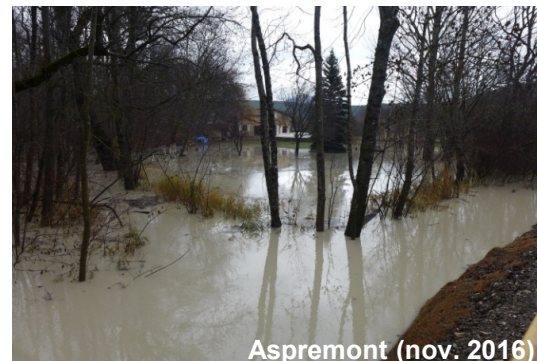
$$Q_{100} = 920 \text{ m}^3/\text{s}$$

- Morphologie en tresse
- Caractéristiques torrentielles
- Forte capacité de transport solide : **80 000 m³/an**
- Temps de réaction rapide
- **Domaine public fluvial**
 - 80 % du linéaire
- Régime hydrologique:
 - Alpin: janv. → juin
 - Méditerranéen: juillet → déc.
- Déficit quantitatif



ALÉAS

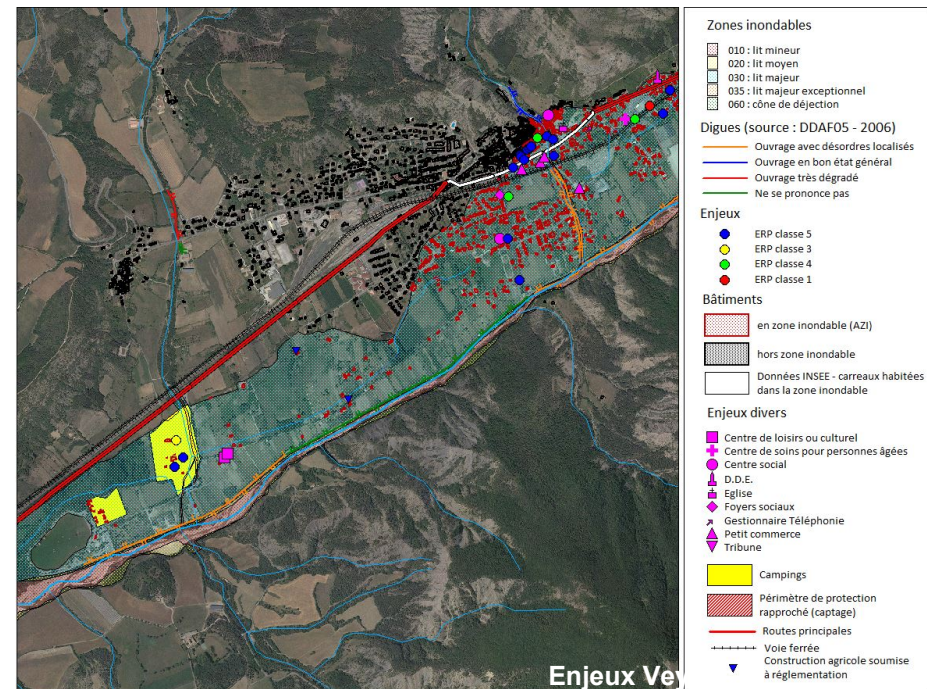
- Aléas inondation et torrentiel
- Problématiques sur-risques importants
 - glissements de terrain
 - chutes de blocs
- Peu de crues généralisées au cours des dernières décennies
 - perte de la culture du risque



ENJEUX HUMAINS

- Population :
 - Population permanente :
29 000 personnes
 - 13 % en ZI
- PPRN :
 - 8 PPRN approuvés
 - 4 PPRN prescrits
 - **69 % de la population**
- Tourisme :
 - Population saisonnière :
29 000 personnes
 - 20 campings sur 34 en ZI

- ERP en zone inondable (recensement incomplet)
 - 31 établissements recevant du public



ENJEUX ÉCONOMIQUES

- Agriculture :
 - 5 587 ha irrigués (12% du RGA)
 - 41 prises d'eau
 - 6% des parcelles du RGA en ZI
- Autres enjeux économiques :
 - 11% des entreprises recensées dans RCS dans les ZI
- Infrastructures :
 - Routes
 - Voie ferrée
 - Transéthylène
 - Complexe hydroélectrique EDF



OUVRAGES

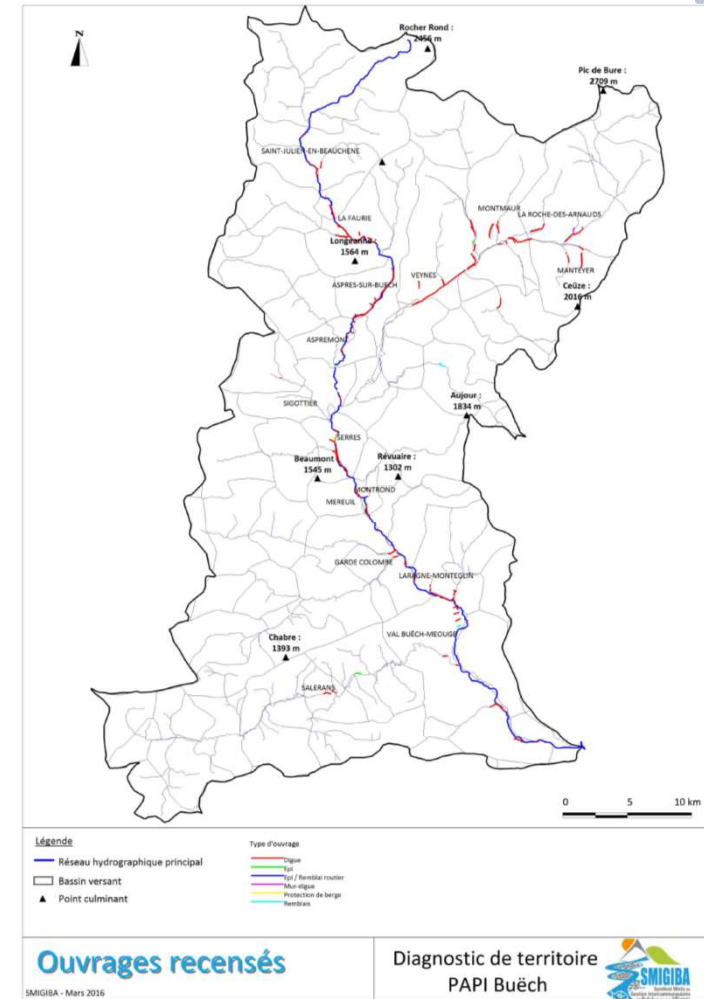


Veynes



La Faurie

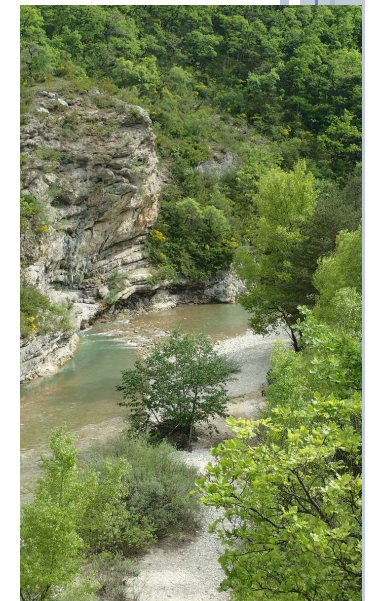
- 60 km d'ouvrages sur le bassin en mauvais état
 - 20 km de digues C
 - Aucune digue autorisée
 - 2 études de dangers
 - Aucun système d'endiguement
- Volonté locale de restaurer les ouvrages dans les secteurs exposés



CONTEXTE ENVIRONNEMENTAL & PAYSAGER



- 8 sites Natura 2000
- Espaces naturels sensibles
- Sites classés et inscrits
 - Vallon de la Jarjatte
 - Château de Mison
 - Citadelle de Sisteron
- Patrimoine naturel du lit des cours d'eau
- Paysage particulier : transition Alpes-Provence
- Paysage façonné par l'agriculture



Niveau d'enjeux	Habitat d'espèces	Espèces concernées
Enjeux Fort	Riviere, Adoux, Ripisylve	Poissons, Chauves-souris, Castor, Insectes de zones humides
Enjeux Moyen	Milieux ouverts et haies Grottes et milieux bâtis	Chauves-souris, Insectes
Enjeux Faible	Prairies humides, Canaux	Insectes de zones humides

COMPÉTENCES DU SYNDICAT (STATUTS 2014)

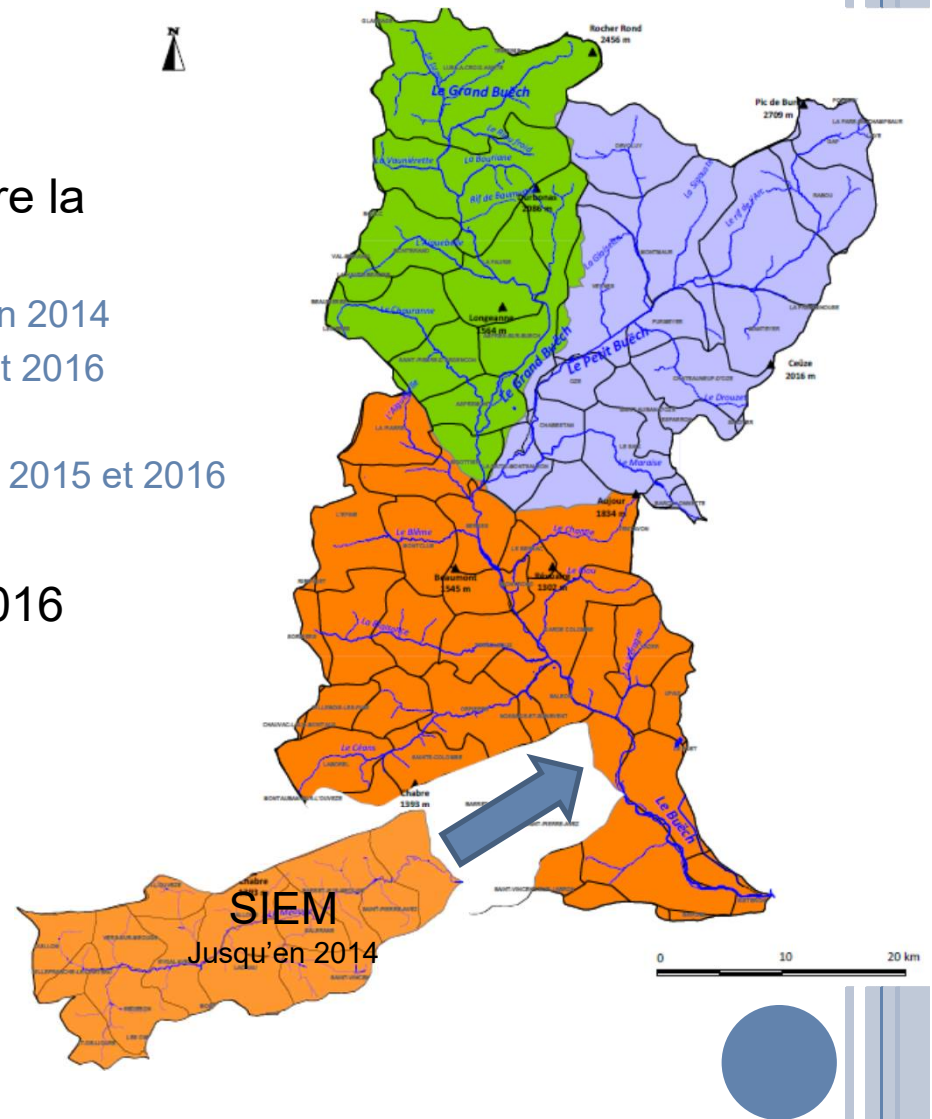
- Entretien et aménagement du Buëch = **alinéa 2 – L211-7** du Code de l'Environnement **PARTIEL**
- Défense contre les inondations = **alinéa 5 – L211-7**
- Protection et restauration des sites, écosystèmes aquatiques, zones humiques et formations boisées riveraines = **alinéa 8 – L211-7**
- Dispositifs de surveillance ressource = **HORS GEMAPI**
- Animation et concertation gestion de la ressource = **HORS GEMAPI**

GEMAPI → Il manque :

- **alinéa 1 – L211-7**: Aménagement d'un bassin ou fraction de bassin hydrographique
- **partiellement alinéa 2 – L211-7**: L'entretien et l'aménagement d'un cours d'eau, canal, lac ou plan d'eau, y compris les accès

GEMAPI: UNE DÉMARCHE QUI A DÉBUTÉ AVANT 2014

- Volonté des élus du SMIGIBA de prendre la GEMAPI
 - Vision de bassin versant: adhésion du SIEM en 2014
 - Délibérations en faveur de la GEMAPI: 2015 et 2016
 - Membre de la mission d'appui GEMAPI
 - Approbation des SDCI des 3 départements en 2015 et 2016
- Informations proposées aux EPCI en 2016
- Synthèse des actions portées par le SMIGIBA dans le cadre du contrat de rivière et par EPCI
 - Actions GEMAPI
 - Actions hors GEMAPI
- Démarche globale à l'échelle Durance: SLGRI



LA GEMAPI AUJOURD'HUI EN 2017

○ Diagnostic des enjeux à l'échelle de chaque EPCI

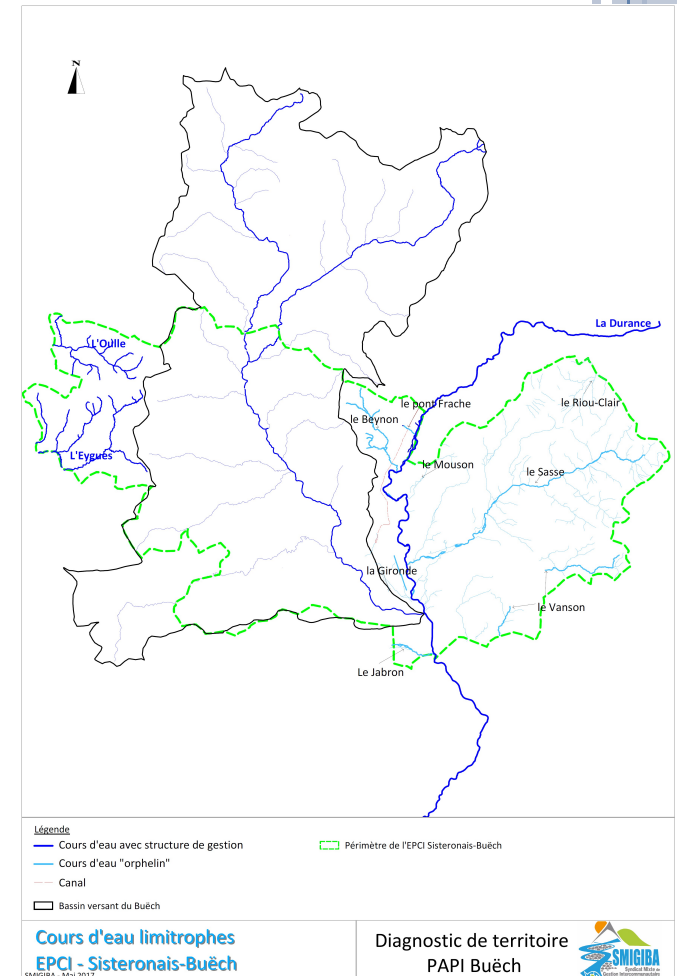
- Recensement des bassins versants (orphelins / gérés)
- Recensement des enjeux connus (ouvrages, inondation,...)
- Rencontre des autres structures de gestion
- Rencontre des EPCI pour présenter la GEMAPI
 - Les différentes structurations
 - en régie, transfert, délégation, entente intercommunale
 - Responsabilités
 - La taxe facultative
 - La communication à mettre en place (élus, population locale)

○ Démarche juridique → Révision des statuts

- Représentativité gouvernance
- Clé de répartition financière

○ Analyse de la faisabilité financière

- Estimation du potentiel financier maxi des EPCI si taxe 40€
- Estimation des besoins financiers du SMIGIBA
- Recensement des besoins financiers / EPCI avec les autres structures de gestion
- Volonté élus SMIGIBA: solidarité financière à l'échelle du bassin versant Buëch



PRINCIPE DE SOLIDARITÉ FINANCIÈRE – EXEMPLE VIRTUEL

Sur la base d'un besoin financier du SMIGIBA annuel de 150 000 €

	Comcom 1	Comcom 2	Comcom 3	Comcom 4	Total
Population DGF	10 000	5 000	25 000	10 000	50 000

→ **3 €/habitant**

Appel à participation aux communautés de communes:
= *population DGF* x 3€

	Comcom 1	Comcom 2	Comcom 3	Comcom 4	Total
Appel à participations	30 000 €	15 000 €	75 000 €	30 000 €	150 000 €



PRINCIPE DE SOLIDARITÉ FINANCIÈRE – EXEMPLE VIRTUEL

Cas virtuel	Comcom 1	Comcom 2	Comcom 3	Comcom 4	Total
Population DGF	10 000	5 000	25 000	10 000	50 000
Appel à participations SMIGIBA	30 000 €	15 000 €	75 000 €	30 000 €	150 000 €
Appel à participations max autres structures	370 000 €	185 000 €	925 000 €	370 000 €	1 850 000 €
Participations totales maximales	400 000 €	200 000 €	1 000 000 €	400 000 €	2 000 000 €

La DGFIP se charge de répartir le montant total des appels à participation:

- Taxe d'habitation
- Taxe foncières
- Taxe foncière des entreprises



LA GEMAPI EN 2018 ET APRÈS

→ Délibérations des EPCI

- **Structuration autour de la GEMAPI**
 - en régie, transfert, délégation, entente intercommunale
 - Sécabilité géographique possible
 - Un EPCI peut transférer/déléguer/conventionner à plusieurs structures différentes
 - **unité hydro-géographique différente**
 - Sécabilité fonctionnelle possible
 - Un EPCI peut transférer/déléguer/conventionner **TOUT** ou **PARTIE** de la GEMAPI
 - **ATTENTION: les alinéas doivent être repris à l'identique « mot pour mot »**
- **Instauration de la taxe (avant 1^{er} février 2018)?**
- Entre 2018 et 2020: structuration des bassins versants orphelins



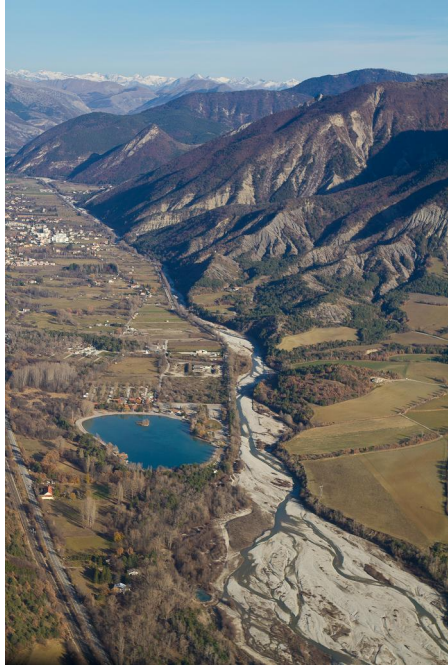
LA GEMAPI EN 2018 ET APRÈS

○ **Délibérations SMIGIBA**

- **Prise de compétence GEMAPI = révision des statuts**
 - Détailler par alinéa « qui fait quoi? »
 - Par ex. alinéa 2-L211-7: « entretien et aménagement d'un cours d'eau, canal, lac ou plan d'eau + accès »
 - **SMIGIBA récupère tout et devra conventionner avec les gestionnaires historiques pour les plans d'eau et les canaux!!!**

○ **Mise en œuvre du PAPI d'intention**

- **Etude juridique SOCLE**
 - Syndicat à la carte?
 - Vers un agrandissement du périmètre?
 - Solidarité financière
- **Définition des systèmes d'endiguement**
- **Devenir des ouvrages hors systèmes d'endiguement (responsabilité, entretien)**



Merci de votre attention!



SMIGIBA: smigiba05@orange.fr

