



# Contribution Météo-France

29 novembre 2018

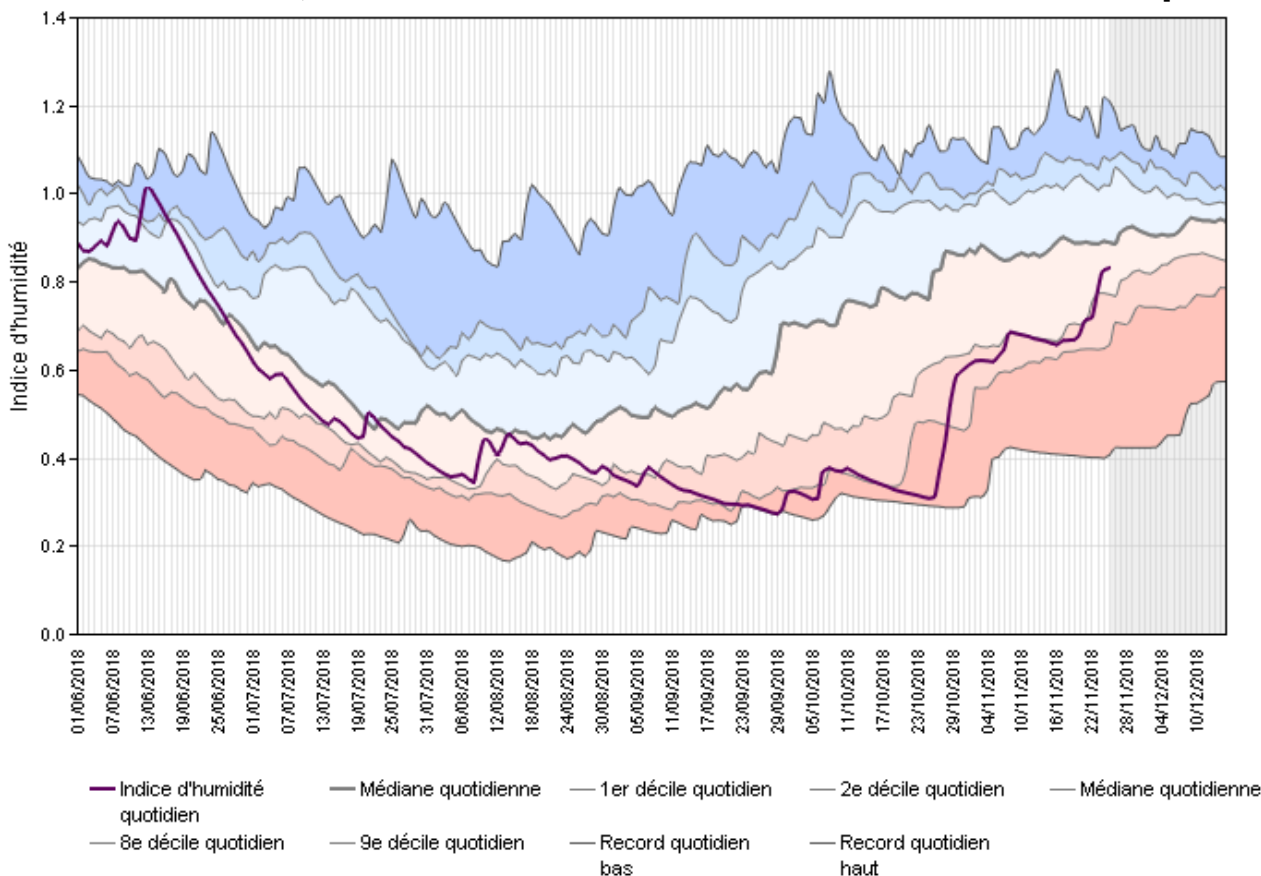
---

*Serge TABOULOT – Centre des Alpes du Nord*

# Suivi complémentaire: l'indice d'humidité des sols

- **L'indice d'humidité des sols (SWI pour Soil Wetness Index)**

est un indice d'origine agronomique représentatif du contenu en eau du **sol superficiel**. Suivi opérationnel territoire français sur une modélisation en grille 8x8km intégrant tous paramètres. Sa plage usuelle de variation du SWI se situe entre 0,0 et 1,5. **Lorsque le SWI est proche de 0, le sol est très sec. Lorsque le SWI => à 1, le sol est très humide, voire en sur-saturation. Existence historique « réanalysée » depuis 1959.**



**Pas d'indice universel de suivi des sécheresses,**

**SWI recommandé Organisation Mondiale Météo**

**SWI bien adapté risques agricoles et écoulements rivières**

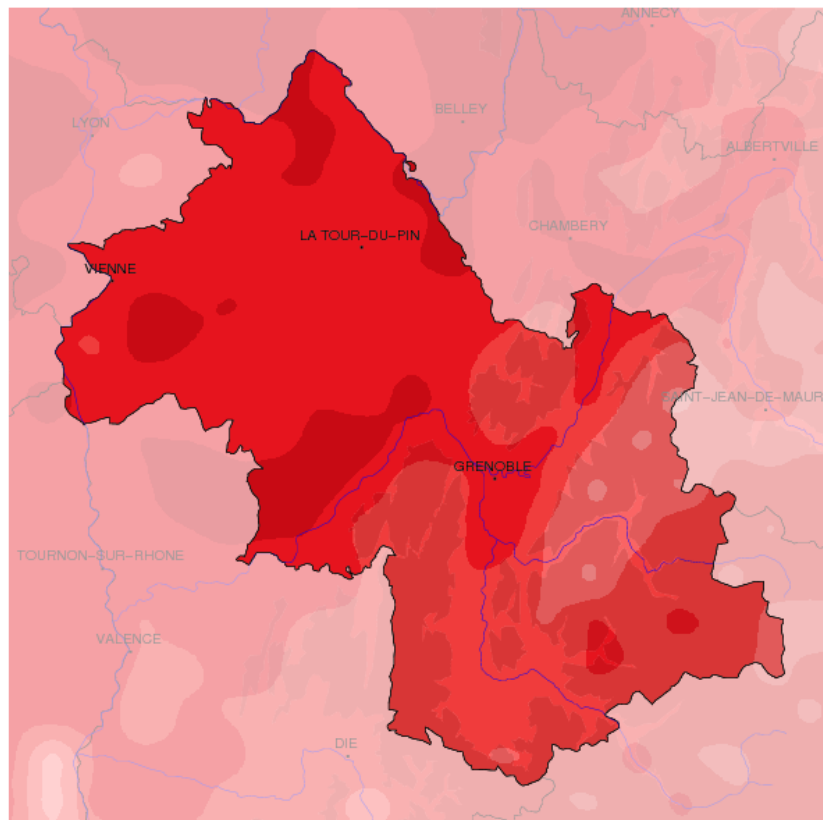
**Ci contre suivi du SWI moyen Isère 2018**

# Sécheresse tardive 2018 : suivi en Isère du SWI / normale au 26 octobre au 25 novembre

OPE

Anomalie de l'indice d'humidité des sols - 26 octobre 2018

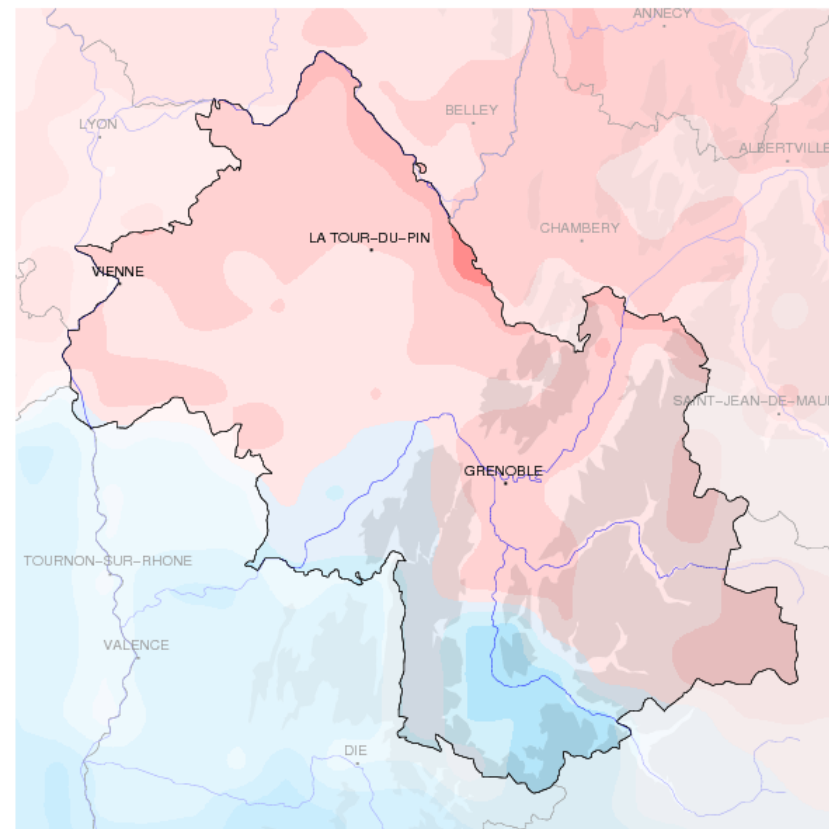
Isère



OPE

Anomalie de l'indice d'humidité des sols - 25 novembre 2018

Isère



**L'indice SWI permet de cartographier les zones les plus touchées par sécheresse superficielle ; il montre nette amélioration sur 30 derniers jours**