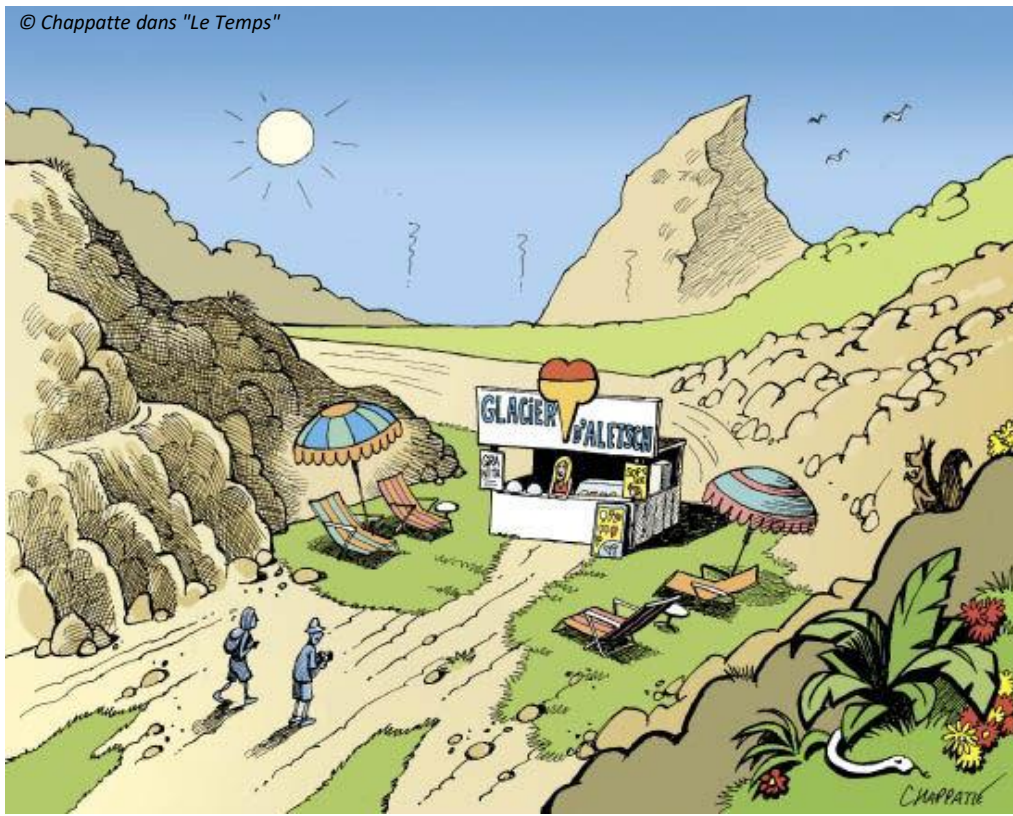


Impacts du changement climatique et stratégies d'adaptation

Éléments de cadrage

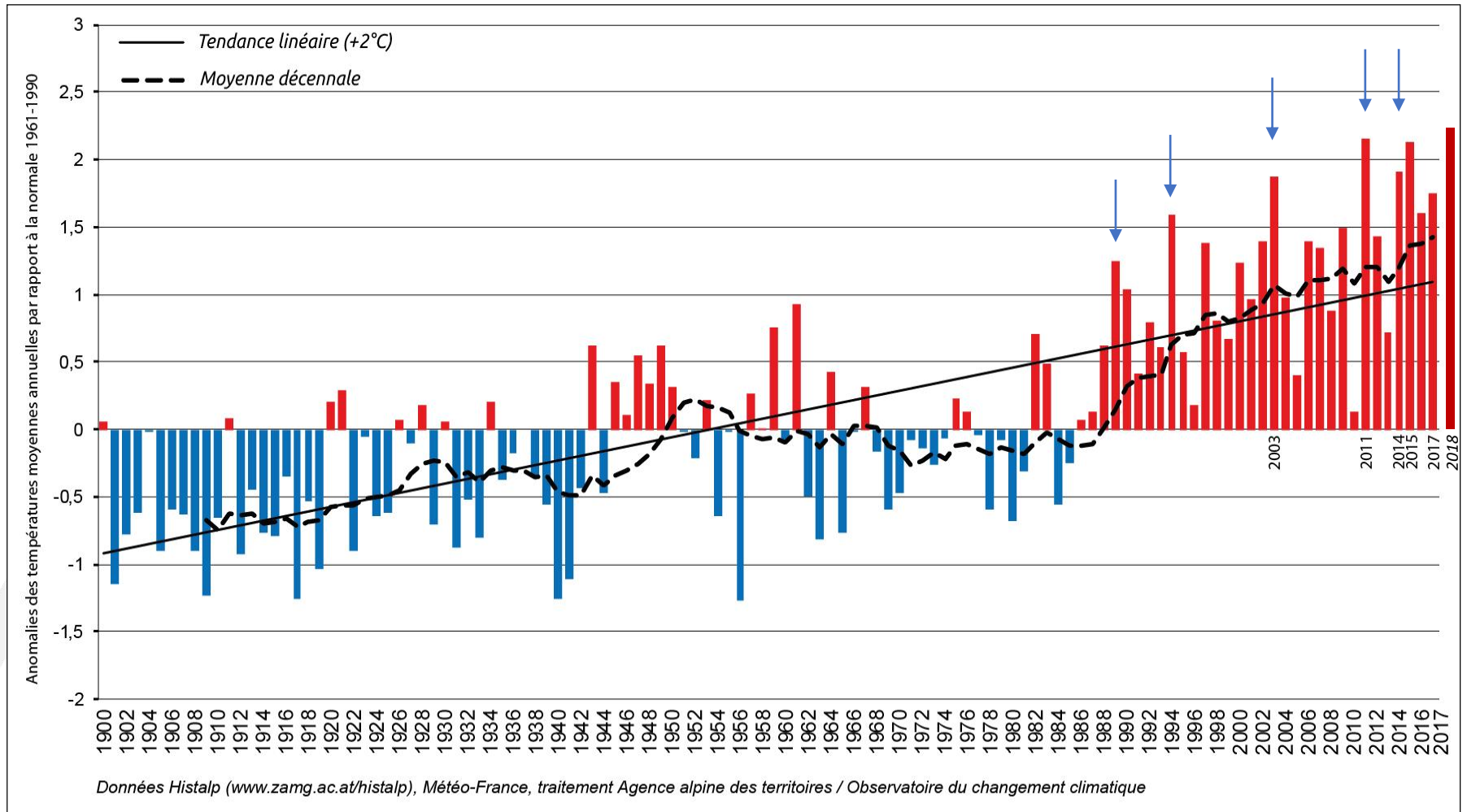
Christophe Chaix

© Chappatte dans "Le Temps"



Réchauffement climatique

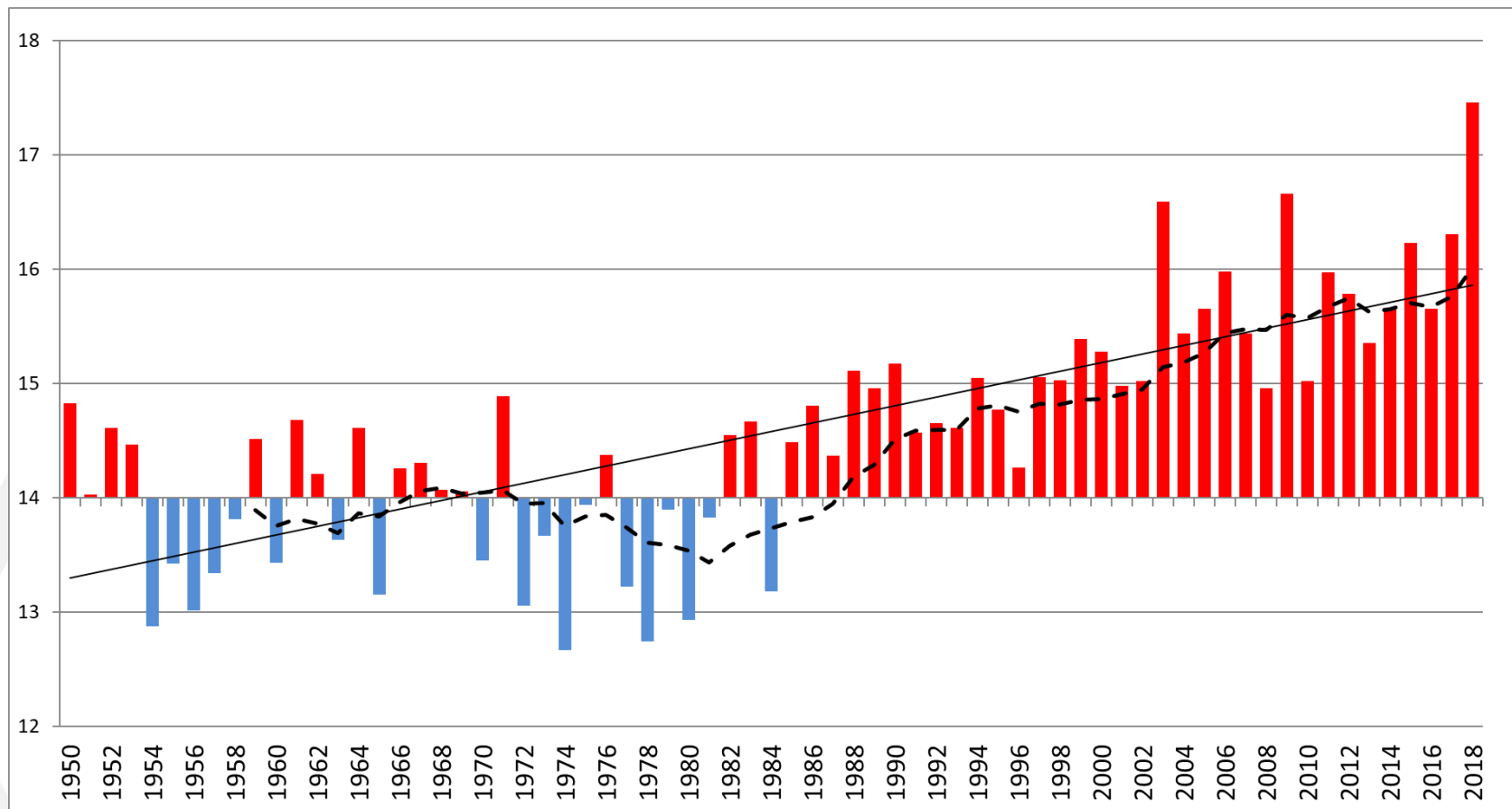
Evolution de la température moyenne annuelle entre 1900 et 2017 Alpes Françaises : +2°C



Réchauffement climatique

Evolution de la température moyenne sur la période AVRIL-OCTOBRE de 1950 à 2018

Bourg-Saint-Maurice : +2,5°C



Réchauffement des températures



Accentuation
des extrêmes
Vagues de chaleur,
canicules



Hausse de l'ETP,
sécheresses



Remontée de la
limite pluie-neige
Baisse de
l'enneigement

Impacts sur la santé

Impacts sur les ressources naturelles

Impacts sur les infrastructures

Impacts sur les écosystèmes

Impacts sur les activités humaines

Impacts sur l'organisation des systèmes territoriaux

Définition de l'adaptation

L'adaptation au changement climatique désigne les **stratégies, initiatives, mesures et actions** individuelles ou collectives (entreprises, associations, collectivités, etc.) visant à **réduire la vulnérabilité** des systèmes naturels et humains contre les **effets** réels ou attendus **des changements climatiques** (atténuer ou éviter les effets préjudiciables et exploiter les effets bénéfiques)

Concepts afférents :

Résilience

Capacité adaptative

Mal-adaptation



Les options d'adaptation

Réseau de surveillance
Service climatique

**Savoir et
information**

Etudes scientifiques, études
d'impacts et de vulnérabilité

Les outils de planification

**Leviers
institutionnels**

Règlementation, lois, taxes...

Se protéger des impacts
(aménagement, technologie)

**Adaptation par
ajustement**

Protéger les espaces et les
ressources naturels et préserver
les services écosystémiques

Valoriser des actions aux
bénéfices multiples

**Adaptation
indirecte**

Eviter la mal-adaptation

Changer de pratique

**Adaptation
transformationnelle**

Changer de modèle

Les réponses suivant les espaces

Réchauffement des températures + impacts



Milieu naturel

Milieu construit

Croisement des effets et complexité des systèmes

Les enjeux

- Préservation des ressources et des écosystèmes
- Adaptation de l'agriculture, du tourisme...



On adapte les pratiques au changement

- Préservation du foncier agricole ou naturel, des ressources en eau



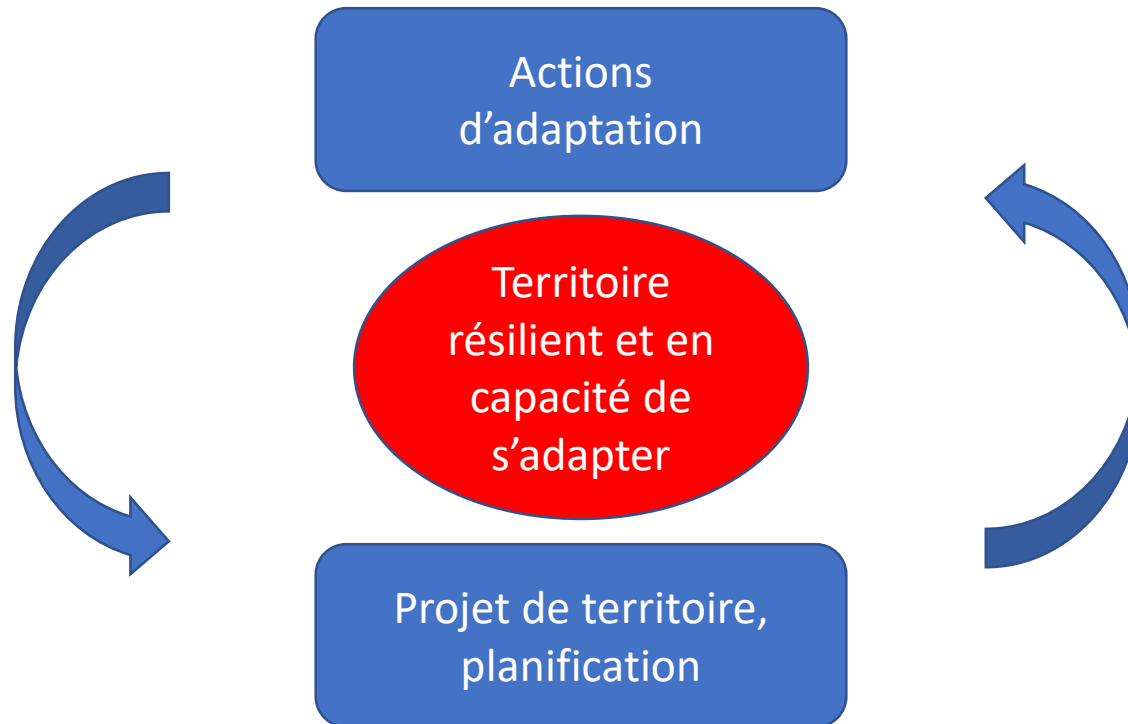
On se donne des marges de manœuvre

- Lutte contre les fortes chaleurs, contre les inondations
- Gestion des eaux pluviales



On se protège, on organise la résilience

La dynamique de la transition



Et l'eau dans tout ça ?

